

Raport instituțional (pentru uzul școlii)

Numele școlii:

ANONIMIZAT

Numele unității:

ANONIMIZAT

ID școală:

ANONIMIZAT

Județ:

ANONIMIZAT

Mediu:

URBAN





DESPRE RAPORT

SCOP

Acest raport a fost dezvoltat pentru utilizarea de către managementul școlii, pe baza datelor obținute în cadrul Programului Pilot de Testare Standardizată, realizat de Ministerul Educației împreună cu BRIO. În cadrul acestui program, un număr de aproape 150.000 de elevi provenind din 529 de școli, aferente unui număr de 329 unități școlare au fost testați în perioada 30 mai-8 iunie 2022, fiind administrate peste 280.000 de teste pentru clasele 1-7 și 9-11, la limba română, matematică și istorie.

Datele provenite de la elevii acestei școli sunt reflectate în raportul prezent, pentru utilizarea de către managementul școlar. Acest raport este doar o parte din ceea ce se poate obține la o analiză atentă a acestor date, dar ar putea da o idee despre puterea și avantajul managerial dat de un sistem continuu de monitorizare a performanței din școală, bazat pe tehnologie digitală avansată. În mod cert, rezultatele din acest raport pot da indicii managementului școlar cu privire la posibile puncte puternice și arii de dezvoltare pentru unitatea școlară și pentru elevii săi.

CUM TREBUIE CITITE DATELE DIN ACEST RAPORT

Scorurile elevilor, adică datele pe care se bazează acest raport, sunt reprezentate în centile. Centilele sunt normate, scoruri care plasează un elev evaluat într-o ierarhie în relație cu ceilalți elevi de aceeași vârstă și aceeași clasă. Scorurile-centilă sunt cuprinse între 0 și 100 și arată clasamentul elevului respectiv într-o ierarhie de 100 de grupe egale ca volum. Cu alte cuvinte, există la fel de mulți elevi în România la centila 42 precum la centila 43, sau la centila 88. Un scor-centilă de 88 arată că 88% din elevii de aceeași vârstă și clasă precum elevul evaluat se plasează la un nivel similar sau mai mic - iar 12% din elevi se plasează la un nivel superior. Un elev care obține un scor-centilă de 50 se află fix la jumătatea ierarhiei pentru categoria lui de clasă.

Scorurile-centilă nu reflectă în nici un fel acoperirea corectă a materiei - ele reflectă doar o ierarhie. De exemplu, dacă toți elevii dintr-o anumită categorie de vârstă/clasă au un nivel de competență scăzut, atunci un elev cu un scor doar un pic mai ridicat (dar totuși scăzut față de un standard) poate avea o centilă mare. Din acest motiv, centilele trebuie văzute doar în scop comparativ - este o comparație binevenită cu alte școli, clase etc.

În același timp, analiza itemilor care descriu și separă anumite intervale (centile) ne-au fundamentat trasarea a trei mari limite de scoruri (și categorii aferente).

- **Scorurile plasate sub 40** descriu o zonă de risc masiv pentru elevii respectivi; aceștia nu stăpânesc decât (în cel mai bun caz) cele mai bazale noțiuni care țin de acea materie sau dimensiune/competență; sunt astfel, în funcție de clasa în care se află, într-una din formele de risc: în risc de abandon școlar, în risc de nepromovare, în risc de a nu putea promova examenele (evaluare națională sau bacalaureat, dacă sunt în ani apropiați acestor examene), sau în risc de a nu putea înțelege componente ale materiei (în respectiva clasă sau în clasele următoare) care se bazează pe componenta care are acest scor mic.



- **Scorurile plasate aproximativ între 40 și 75** descriu o zonă de funcționalitate limitată, în care elevii respectivi reușesc să opereze cu noțiunile cuprinse în materie și reușesc să rezolve probleme fundamentale, fără însă a avea fluența și familiaritatea necesare pentru a putea fi siguri că performanța aceasta este constantă și prezice un parcurs viitor ascendent.
- **Scorurile plasate aproximativ între 75 și 95** descriu o zonă de funcționalitate bună, în care elevii sunt familiari și fluenți cu materia și rezolvă cu relativă lejeritate probleme, chiar de complexitate mai ridicată, dar în special probleme cu care sunt familiarizați din clasă.
- **Scorurile plasate peste 95** descriu o zonă de excelență, în care elevii sunt nu doar în elementul lor în respectiva materie, ci manifestă și elemente de creativitate individuală, abordând cu aplomb inclusiv probleme nefamiliare și complexe. Aceste scoruri descriu copii din zona de "top 5%", cu potențial mare de performanță superioară, cu mare probabilitate ca o parte dintre ei să fie plasați în zona de funcționare înaltă/genialitate.

CE INFORMAȚII POT FI GĂSITE ÎN ACEST RAPORT

Pe lângă această secțiune introductivă, raportul conține 3 mari secțiuni:

1. Surse ale datelor / participarea la testare

- În această secțiune va fi prezentată participarea elevilor și școală la programul de testare, precum și eșantionul pe care se bazează acest raport în termeni de număr de copii, împărțiți pe materii și pe clase.

2. Privire de ansamblu asupra rezultatelor

- În această secțiune vor fi prezentate următoarele rezultate:
 - (a) pentru fiecare materie și clasă, un scor mediu al școlii, precum și detalii privind scorurile minime și maxime, precum și limitele pentru cvartile - scorurile în care se încadrează 25% și respectiv 75% dintre copii acestei școli,
 - (b) pentru fiecare materie și clasă, distribuția elevilor în categorii decile la nivel național, inclusiv în cele 4 mari zone de funcționare.

3. Rezultate privind competențele măsurate

- În această secțiune vor fi prezentate rezultate într-o structură similară cu cele din Secțiunea 2, însă la nivel de dimensiuni (competențe). Pentru fiecare clasă, pentru fiecare materie, au fost evaluate dimensiuni prescrise de programa școlară; acestea vor fi vizualitate în această secțiune.

4. Indicii privind tipurile de itemi

- În această secțiune vor fi prezentați itemi-exemplu la care elevii din această școală s-au descurcat în mod deosebit de bine sau în mod deosebit de rău, inclusiv comparativ cu media țării.



SECȚIUNEA 1: Surse ale datelor / participarea la testare

Din partea acestei școli au fost programați să participe la testare un număr de **1078** elevi. Au participat în cele din urmă **1050** elevi, ceea ce constituie **97.4%** din elevii programați.

Pentru Limba română au participat **525** din **539** elevi (**97.4%**). Pentru Matematică au participat **304** din **314** elevi (**96.82%**). Pentru Istorie au participat **221** din **225** elevi (**98.22%**).

Tabelul 1 prezintă distribuția așteptată a elevilor pe clase și materii. Tabelul 2 prezintă distribuția obținută în urma testării. Tabelul 3 prezintă procentele obținute pentru fiecare celulă (confluență clasă-materie).

Tabelul 1. Distribuția așteptată a elevilor pe clase și materii

Clasa	Romana	Matematica	Istorie	Total
1	0	0	0	0
2	0	0	0	0
3	0	0	0	0
4	0	0	0	0
5	25	25	0	50
6	53	53	0	106
7	29	29	0	58
9	111	54	57	222
10	165	66	99	330
11	156	87	69	312
Total	539	314	225	1078

Tabelul 2. Distribuția elevilor pe clase și materii, obținută în urma testării

Clasa	Romana	Matematica	Istorie	Total
1	0	0	0	0
2	0	0	0	0
3	0	0	0	0
4	0	0	0	0
1	22	25	0	47
2	51	51	0	102
3	29	28	0	57



Clasa	Romana	Matematica	Istorie	Total
4	108	51	57	216
5	162	62	98	322
6	153	87	66	306
Total	525	304	221	1050

Tabelul 3. Procentul de elevi care au participat la testare pentru fiecare celulă a tabelului (confluență clasă-materie)

Clasa	Romana	Matematica	Istorie	Total
1	-	-	-	-
2	-	-	-	-
3	-	-	-	-
4	-	-	-	-
5	88	100	-	94
6	96.23	96.23	-	96.23
7	100	96.55	-	98.28
9	97.3	94.44	100	97.3
10	98.18	93.94	98.99	97.58
11	98.08	100	95.65	98.08
Total	97.4	96.82	98.22	97.4

SECȚIUNEA 2: Privire de ansamblu asupra rezultatelor

Această secțiune prezintă două feluri de informații:

- Scoruri medii și distribuții în interiorul școlii: pentru fiecare clasă și materie (și pentru fiecare dimensiune a materiei), un scor mediu al școlii, precum și detalii privind scorurile minime și maxime și limitele pentru cvartile - scorurile în care se încadrează 25% și respectiv 75% dintre copiii acestei școli,
- Distribuții în decile naționale: pentru fiecare materie și clasă, distribuția elevilor în categorii decile la nivel național.
- Distribuții în categorii de risc vs. performanță: pentru fiecare materie și clasă, distribuția elevilor în categorii de risc și performanță la nivel național, (cele 4 mari zone de funcționare).

Felul în care se interpretează aceste informații este sugerat în notele care însoțesc tabelele și graficele.

(a) Scoruri medii și distribuții în interiorul școlii

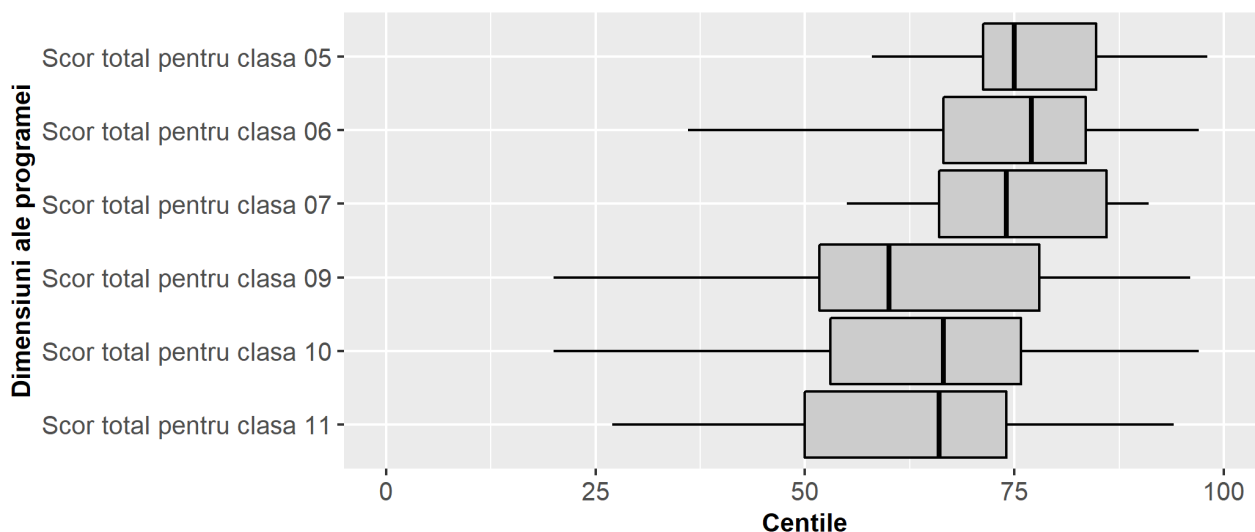
Limba romana (scoruri totale pentru clase)

Tabelul 4. Scorurile totale obtinute pentru Romana, pentru fiecare clasa

Clasa	Dimensiune	Numar elevi	Scor mediu	Min	Q1 (25%)	Q2 (50%)	Q3 (75%)	Max
5	Scor total pentru clasa 05	22	76.91	58	71.25	75.0	84.75	98
6	Scor total pentru clasa 06	51	74.45	36	66.50	77.0	83.50	97
7	Scor total pentru clasa 07	29	74.72	55	66.00	74.0	86.00	91
9	Scor total pentru clasa 09	108	62.02	20	51.75	60.0	78.00	96
10	Scor total pentru clasa 10	162	65.36	20	53.00	66.5	75.75	97
11	Scor total pentru clasa 11	153	63.20	27	50.00	66.0	74.00	94

Nota: Scorul mediu reprezintă media obținută pentru această materie în această școală; Min este scorul minim obținut; Max este scorul maxim obținut; Q1, Q2 și Q3 sunt scorurile la care, în această școală, se plasează 25%, 50% și respectiv 75% din elevi (astfel, jumătate din elevii școlii sunt între Q1 și Q3; sfertul mai slab este între Min și Q1, iar sfertul mai bun între Q3 și Max).

Graficul 1. Boxplot cu distribuția cvartilelor de performanță pentru Română, scor total



Nota: Acest grafic se numește Boxplot. El reprezintă vizual locația scorurilor pentru dimensiunile reprezentate. Limitele casutei sunt cvartilele 1 și 3 (adică locul unde se află 25% și respectiv 75% din elevi). Linile orizontale atasate merg în stanga până la scorul minim și în dreapta până la scorul maxim. Linia care împarte caseta în jumătate este mediana scorurilor.

Matematica (scoruri totale pentru clase)

Tabelul 5. Scorurile totale obținute pentru Matematica, pentru fiecare clasă

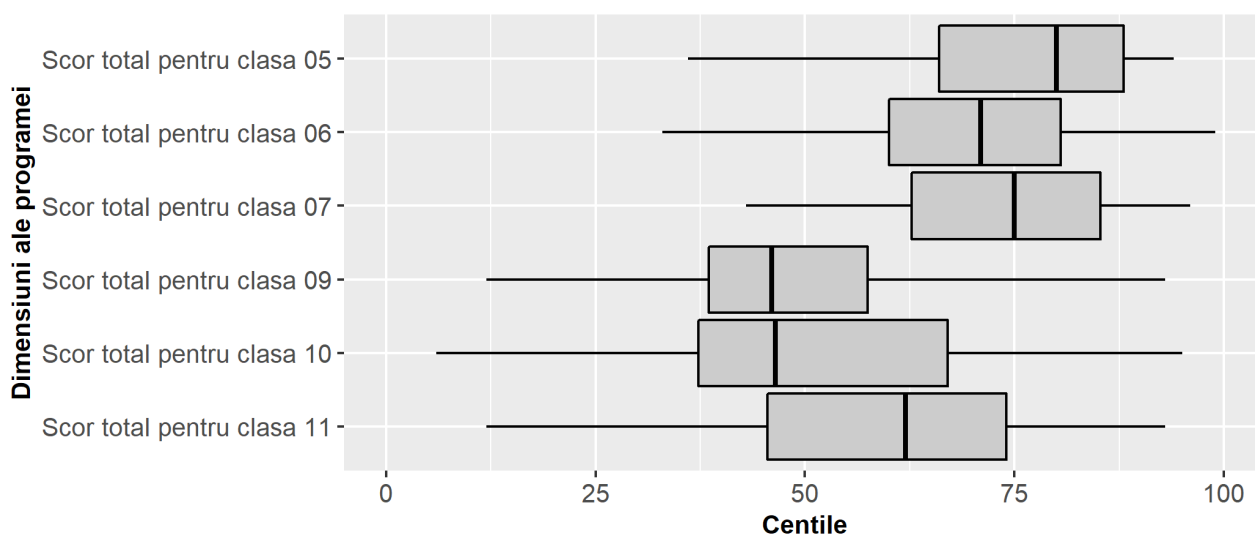
Clasa	Dimensiune	Numar elevi	Scor mediu	Min	Q1 (25%)	Q2 (50%)	Q3 (75%)	Max
5	Scor total pentru clasa 05	25	74.56	36	66.00	80.0	88.00	94
6	Scor total pentru clasa 06	51	70.25	33	60.00	71.0	80.50	99
7	Scor total pentru clasa 07	28	72.32	43	62.75	75.0	85.25	96
9	Scor total pentru clasa 09	51	48.59	12	38.50	46.0	57.50	93
10	Scor total pentru clasa 10	62	51.05	6	37.25	46.5	67.00	95



Clasa	Dimensiune	Numar elevi	Scor mediu	Min	Q1 (25%)	Q2 (50%)	Q3 (75%)	Max
11	Scor total pentru clasa 11	87	59.30	12	45.50	62.0	74.00	93

Nota: Scorul mediu reprezinta media obtinuta pentru aceasta materie in aceasta scoala; Min este scorul minim obtinut; Max este scorul maxim obtinut; Q1, Q2 si Q3 sunt scorurile la care, in acesta scoala, se plaseaza 25%, 50% si respectiv 75% din elevi (astfel, jumatare din elevii scolii sunt intre Q1 si Q3; sfertul mai slab este intre Min si Q1, iar sfertul mai bun intre Q3 si Max).

Graficul 2. Boxplot cu distributia cvartilelor de performanta pentru Matematica, scor total



Nota: Acest grafic se numeste Boxplot. El reprezinta vizual locatia scorurilor pentru dimensiunile reprezentate. Limitele casutei sunt cvartilele 1 si 3 (adica locul unde se afla 25% si respectiv 75% din elevi). Liniile orizontale atasate merg in stanga pana la scorul minim si in dreapta pana la scorul maxim. Linia care imparte caseta in jumatare este mediana scorurilor.

Istorie (scoruri totale pentru clase)

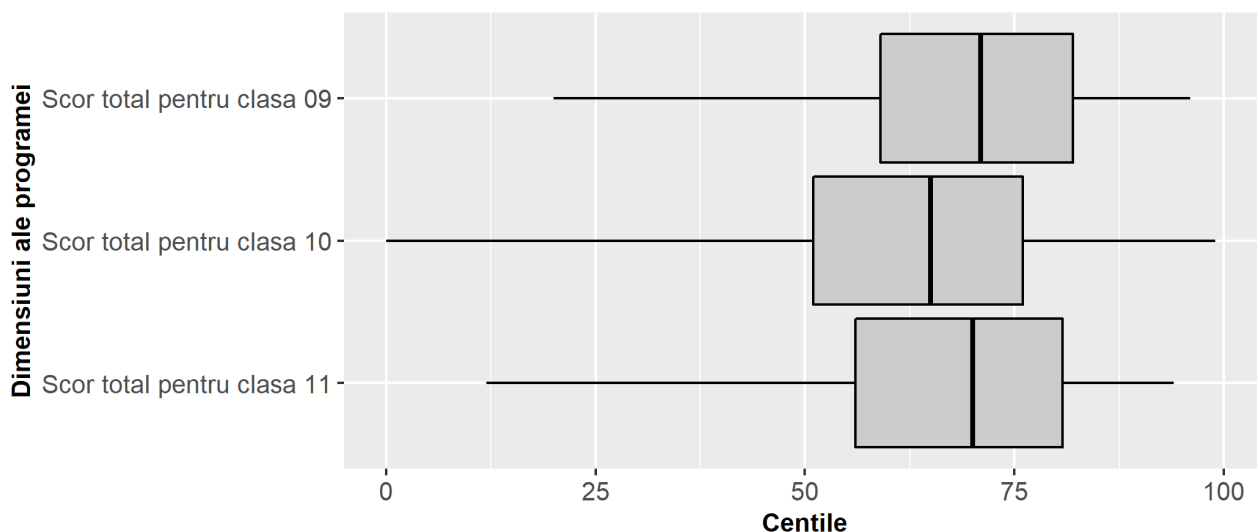
Tabelul 6. Scorurile totale obtinute pentru Istorie, pentru fiecare clasa

Clasa	Dimensiune	Numar elevi	Scor mediu	Min	Q1 (25%)	Q2 (50%)	Q3 (75%)	Max
9	Scor total pentru clasa 09	57	54.54	20	59	71	82.00	96
10	Scor total pentru clasa 10	98	54.54	0	51	65	76.00	99
11	Scor total pentru clasa 11	66	54.54	12	56	70	80.75	94



Nota: Scorul mediu reprezintă media obținută pentru această materie în această școală; Min este scorul minim obținut; Max este scorul maxim obținut; Q1, Q2 și Q3 sunt scorurile la care, în această școală, se plasează 25%, 50% și respectiv 75% din elevi (astfel, jumătate din elevii școlii sunt între Q1 și Q3; sfertul mai slab este între Min și Q1, iar sfertul mai bun între Q3 și Max).

Graficul 3. Boxplot cu distribuția cvartilelor de performanță pentru Istorie, scor total



Nota: Acest grafic se numește Boxplot. El reprezintă vizual locația scorurilor pentru dimensiunile reprezentate. Limitele casutei sunt cvartilele 1 și 3 (adică locul unde se afla 25% și respectiv 75% din elevi). Liniile orizontale atașate merg în stanga până la scorul minim și în dreapta până la scorul maxim. Linia care împarte caseta în jumătate este mediana scorurilor.

(b) Distribuția elevilor în categorii decile naționale

Limba română (scoruri totale pentru clase)

Tabelul 7. Numărul de elevi din școală plasați în fiecare decilă națională, pentru Română, pentru fiecare clasă

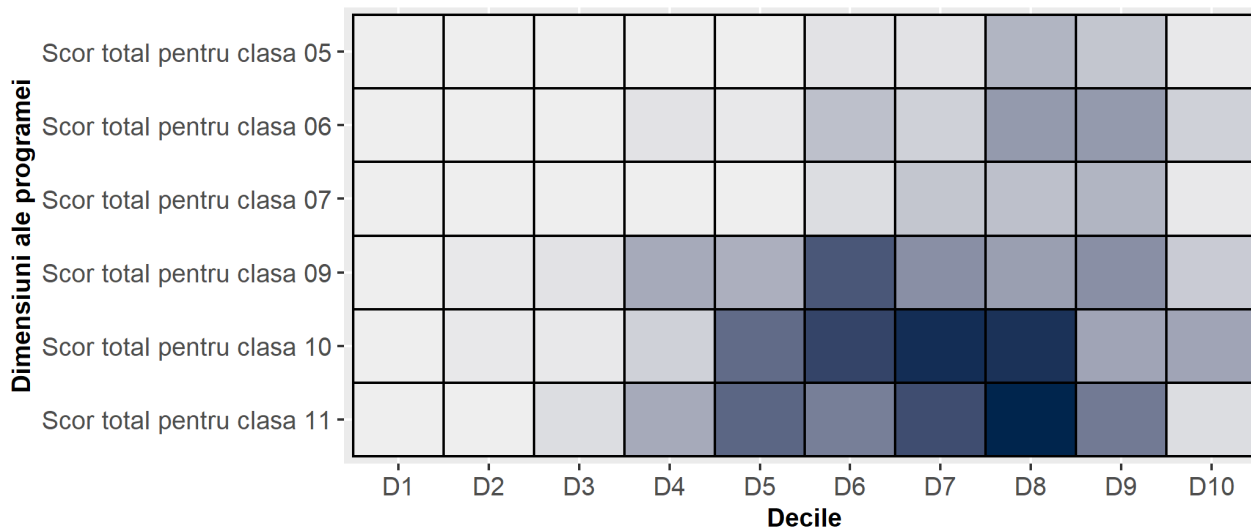
Clasă	Dimensiune	Decila 1 [0,10]	Decila 2 (10,20]	Decila 3 (20,30]	Decila 4 (30,40]	Decila 5 (40,50]	Decila 6 (50,60]	Decila 7 (60,70]	Decila 8 (70,80]	Decila 9 (80,90]	Decila 10 (90,100]
5	Scor total pentru clasa 05	0	0	0	0	0	2	2	10	7	1
6	Scor total pentru clasa 06	0	0	0	2	1	8	5	15	15	5



Clasa	Dimensiune	Decila 1 [0,10]	Decila 2 (10,20]	Decila 3 (20,30]	Decila 4 (30,40]	Decila 5 (40,50]	Decila 6 (50,60]	Decila 7 (60,70]	Decila 8 (70,80]	Decila 9 (80,90]	Decila 10 (90,100]
7	Scor total pentru clasa 07	0	0	0	0	0	3	7	8	10	1
9	Scor total pentru clasa 09	0	1	2	12	11	28	17	14	17	6
10	Scor total pentru clasa 10	0	1	1	5	24	32	37	36	13	13
11	Scor total pentru clasa 11	0	0	3	12	25	20	30	39	21	3

Nota: Tabelul prezinta numarul de elevi din scoala focala care se pleseaza la nivel national in fiecare din cele 10 decile. Decilele sunt numerotate de la 1 la 10, unde decila 1 contine cei mai slabi 10% elevi la nivel national, iar decila 10 cei mai buni 10% elevi la nivel national.

Graficul 4. Heatmap cu distributia decilelor de performanta pentru Romana



Nota: Acest grafic se numeste Heatmap. El reprezinta vizual numarul de elevi gasiti, pentru fiecare dimensiune, in fiecare decila. Cu cat o casuta este mai inchisa la culoare cu atat este mai populata cu elevi - cu atat mai multi elevi se regasesc in acel interval de scoruri.



Matematica (scoruri totale pentru clase)

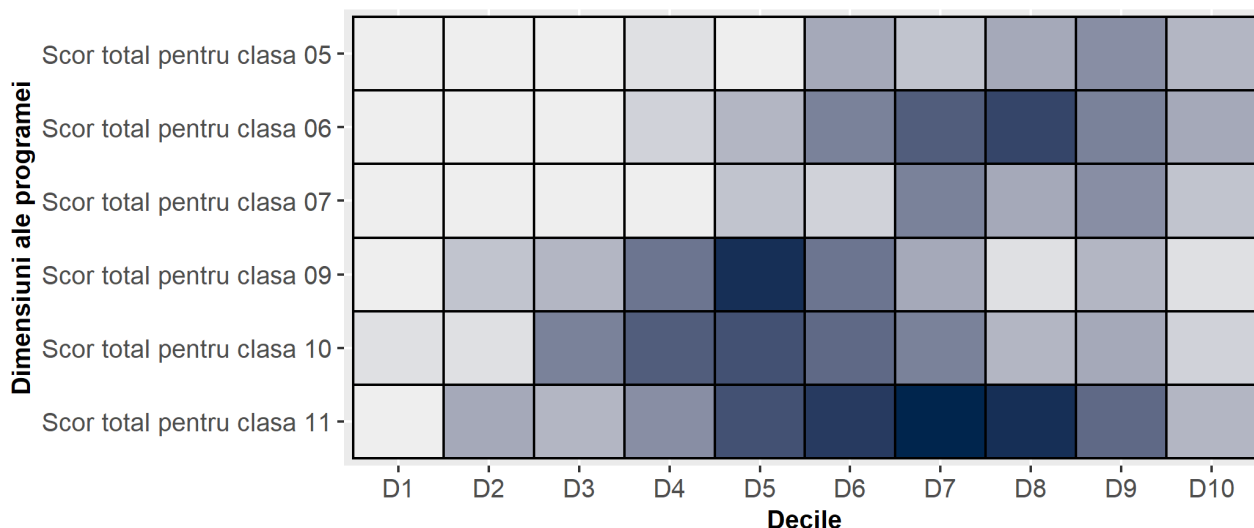
Tabelul 8. Numarul de elevi din scoala plasati in fiecare decila nationala, pentru Matematica, pentru fiecare clasa

Clasa	Dimensiune	Decila 1 [0,10]	Decila 2 (10,20]	Decila 3 (20,30]	Decila 4 (30,40]	Decila 5 (40,50]	Decila 6 (50,60]	Decila 7 (60,70]	Decila 8 (70,80]	Decila 9 (80,90]	Decila 10 (90,100]
5	Scor total pentru clasa 05	0	0	0	1	0	5	3	5	7	4
6	Scor total pentru clasa 06	0	0	0	2	4	8	11	13	8	5
7	Scor total pentru clasa 07	0	0	0	0	3	2	8	5	7	3
9	Scor total pentru clasa 09	0	3	4	9	15	9	5	1	4	1
10	Scor total pentru clasa 10	1	1	8	11	12	10	8	4	5	2
11	Scor total pentru clasa 11	0	5	4	7	12	14	16	15	10	4

Nota: Tabelul prezinta numarul de elevi din scoala focala care se pleseaza la nivel national in fiecare din cele 10 decile. Decilele sunt numerotate de la 1 la 10, unde decila 1 contine cei mai slabi 10% elevi la nivel national, iar decila 10 cei mai buni 10% elevi la nivel national.

Graficul 5. Heatmap cu distributia decilelor de performanta pentru Matematica





Nota: Acest grafic se numeste Heatmap. El reprezinta vizual numarul de elevi gasiti, pentru fiecare dimensiune, in fiecare decila. Cu cat o casuta este mai inchisa la culoare cu atat este mai populata cu elevi - cu atat mai multi elevi se regasesc in acel interval de scoruri.

Istorie (scoruri totale pentru clase)

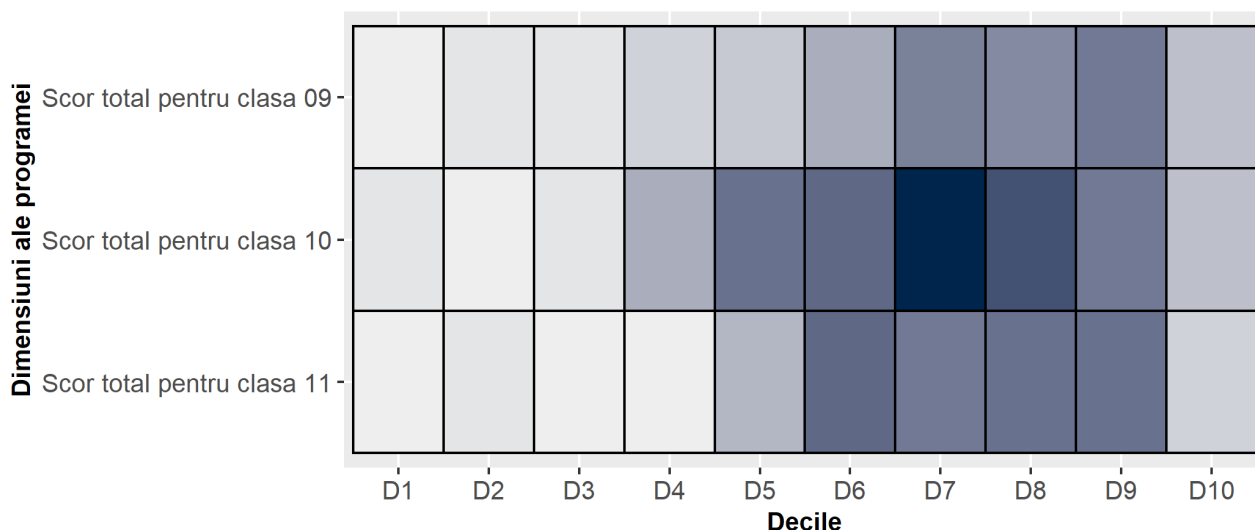
Tabelul 9. Numarul de elevi din scoala plasati in fiecare decila nationala, pentru Istorie, pentru fiecare clasa

Clasa	Dimensiune	Decila 1 [0,10]	Decila 2 (10,20]	Decila 3 (20,30]	Decila 4 (30,40]	Decila 5 (40,50]	Decila 6 (50,60]	Decila 7 (60,70]	Decila 8 (70,80]	Decila 9 (80,90]	Decila 10 (90,100]
9	Scor total pentru clasa 09	0	1	1	3	4	7	12	11	13	5
10	Scor total pentru clasa 10	1	0	1	7	14	15	24	18	13	5
11	Scor total pentru clasa 11	0	1	0	0	6	15	13	14	14	3

Nota: Tabelul prezinta numarul de elevi din scoala focala care se pleseaza la nivel national in fiecare din cele 10 decile. Decilele sunt numerotate de la 1 la 10, unde decila 1 contine cei mai slabi 10% elevi la nivel national, iar decila 10 cei mai buni 10% elevi la nivel national.

Graficul 6. Heatmap cu distributia decilelor de performanta pentru Istorie





Nota: Acest grafic se numeste Heatmap. El reprezinta vizual numarul de elevi gasiti, pentru fiecare dimensiune, in fiecare decila. Cu cat o casuta este mai inchisa la culoare cu atat este mai populata cu elevi - cu atat mai multi elevi se regasesc in acel interval de scoruri.

(c) Distribuția elevilor în categorii de risc vs. performanță

Limba romana (scoruri totale pentru clase)

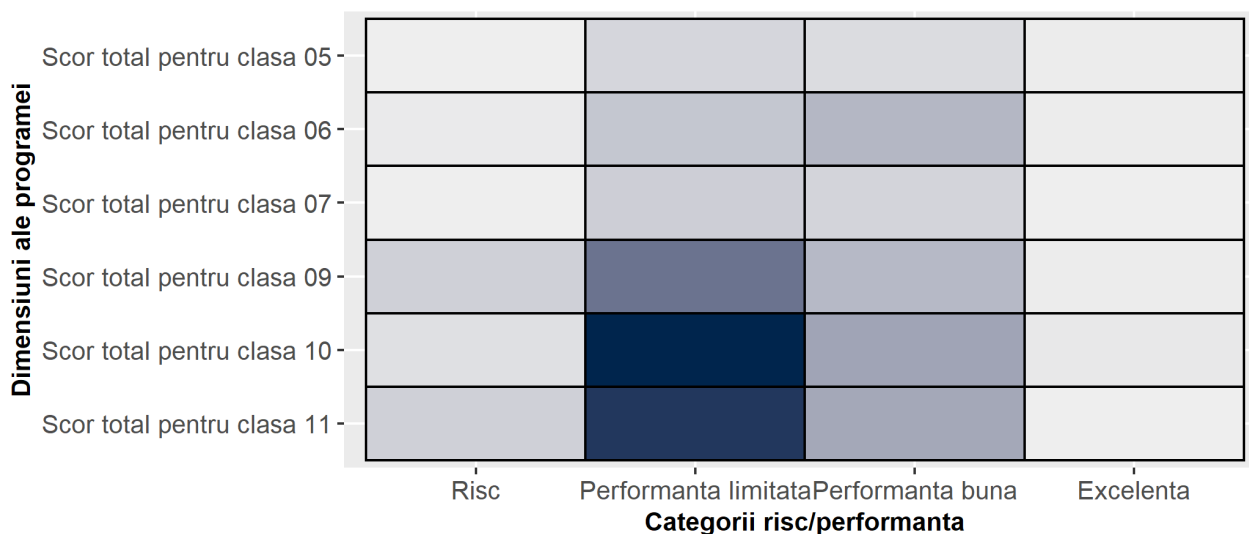
Tabelul 10. Numarul de elevi din scoala plasati in fiecare categorie de risc/performance, pentru Romana, pentru fiecare clasa

Clasa	Dimensiune	Risc	Performanta limitata	Performanta buna	Excelenta
5	Scor total pentru clasa 05	0	12	9	1
6	Scor total pentru clasa 06	2	20	28	1
7	Scor total pentru clasa 07	0	16	13	0
9	Scor total pentru clasa 09	15	65	27	1
10	Scor total pentru clasa 10	7	114	38	3
11	Scor total pentru clasa 11	15	102	36	0

Nota: Tabelul prezinta numarul de elevi din scoala focala care se pleseaza la nivel national in fiecare din cele 4 categorii de risc sau performanta. Pentru descrierea categoriilor consultati introducerea acestui raport.



Graficul 7. Heatmap cu distributia elevilor in categoriile de risc/performanta pentru Romana



Nota: Acest grafic se numeste Heatmap. El reprezinta vizual numarul elevilor gasiti, pentru fiecare dimensiune, in fiecare categorie de risc sau performanta. Cu cat o casuta este mai inchisa la culoare cu atat este mai populata cu elevi - cu atat mai multi elevi se regasesc in acel interval de scoruri.

Matematica (scoruri totale pentru clase)

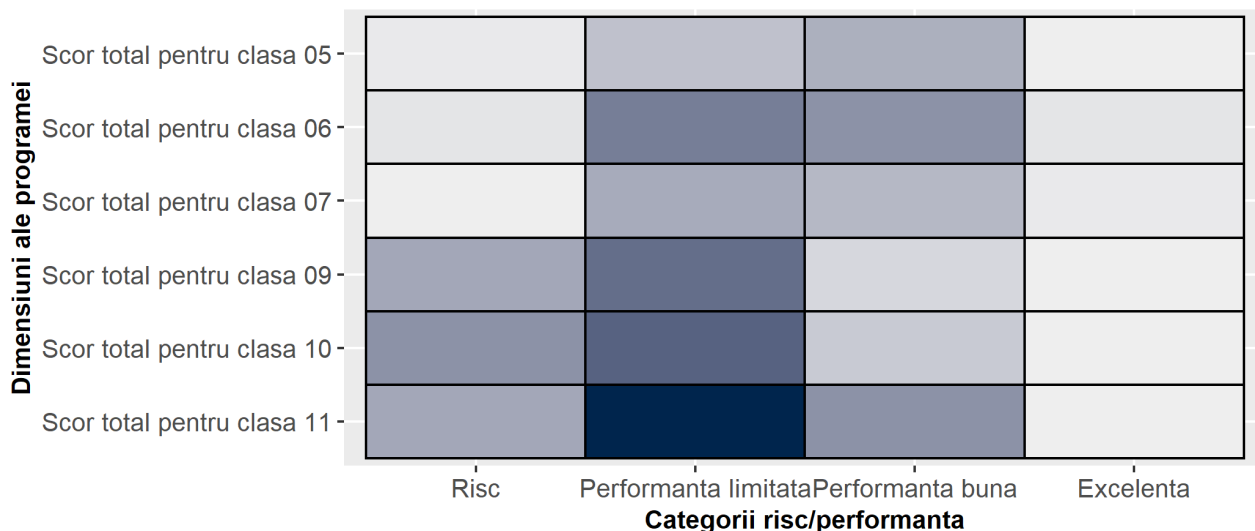
Tabelul 11. Numarul de elevi din scoala plasati in fiecare categorie de risc/performanta, pentru Matematica, pentru fiecare clasa

Clasa	Dimensiune	Risc	Performanta limitata	Performanta buna	Excelenta
5	Scor total pentru clasa 05	1	10	14	0
6	Scor total pentru clasa 06	2	26	21	2
7	Scor total pentru clasa 07	0	15	12	1
9	Scor total pentru clasa 09	16	30	5	0
10	Scor total pentru clasa 10	21	33	8	0
11	Scor total pentru clasa 11	16	50	21	0

Nota: Tabelul prezinta numarul de elevi din scoala focala care se pleseaza la nivel national in fiecare din cele 4 categorii de risc sau performanta. Pentru descrierea categoriilor consultati introducerea acestui raport.

Graficul 8. Heatmap cu distributia elevilor in categoriile de risc/performanta pentru Matematica





Nota: Acest grafic se numeste Heatmap. El reprezinta vizual numarul elevilor gasiti, pentru fiecare dimensiune, in fiecare categorie de risc sau performanta. Cu cat o casuta este mai inchisa la culoare cu atat este mai populata cu elevi - cu atat mai multi elevi se regasesc in acel interval de scoruri.

Istorie (scoruri totale pentru clase)

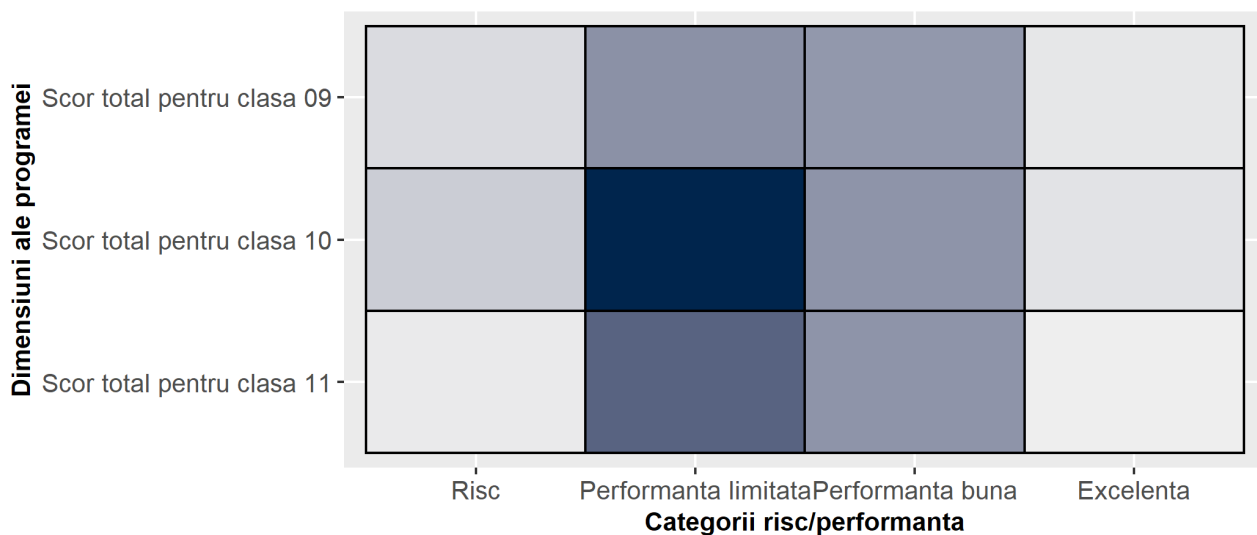
Tabelul 12. Numarul de elevi din scoala plasati in fiecare categorie de risc/performanta, pentru Istorie, pentru fiecare clasa

Clasa	Dimensiune	Risc	Performanta limitata	Performanta buna	Excelenta
9	Scor total pentru clasa 09	5	26	24	2
10	Scor total pentru clasa 10	9	61	25	3
11	Scor total pentru clasa 11	1	40	25	0

Nota: Tabelul prezinta numarul de elevi din scoala focala care se pleseaza la nivel national in fiecare din cele 4 categorii de risc sau performanta. Pentru descrierea categoriilor consultati introducerea acestui raport.

Graficul 9. Heatmap cu distributia elevilor in categoriile de risc/performanta pentru Istorie





Nota: Acest grafic se numeste Heatmap. El reprezinta vizual numarul elevilor gasiti, pentru fiecare dimensiune, in fiecare categorie de risc sau performanta. Cu cat o casuta este mai inchisa la culoare cu atat este mai populata cu elevi - cu atat mai multi elevi se regasesc in acel interval de scoruri.



SECȚIUNEA 3. Rezultate privind competențele măsurate, pentru fiecare clasă

Limba romana (scoruri pentru clasa 5)

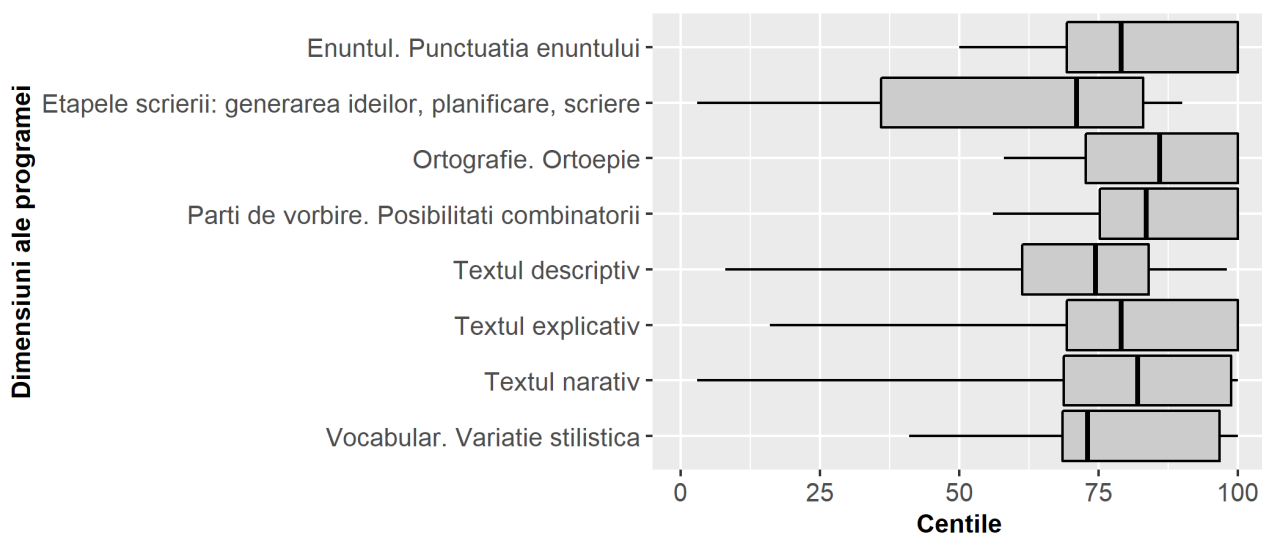
Tabelul 13. Scorurile obtinute pentru Romana, pentru clasa 5

Clasa	Dimensiune	Numar elevi	Scor mediu	Min	Q1 (25%)	Q2 (50%)	Q3 (75%)	Max
5	Enuntul. Punctuatia enuntului	22	80.91	50	69.25	79.0	100.00	100
5	Etapele scrierii: generarea ideilor, planificare, scriere	22	58.86	3	36.00	71.0	83.00	90
5	Ortografie. Ortoepie	22	85.82	58	72.75	86.0	100.00	100
5	Parti de vorbire. Posibilitati combinate	22	85.86	56	75.25	83.5	100.00	100
5	Textul descriptiv	22	68.77	8	61.25	74.5	84.00	98
5	Textul explicativ	22	78.59	16	69.25	79.0	100.00	100
5	Textul narativ	22	78.82	3	68.75	82.0	98.75	100
5	Vocabular. Variatie stilistica	22	77.64	41	68.50	73.0	96.75	100

Nota: Scorul mediu reprezinta media obtinuta pentru aceasta materie in aceasta scoala; Min este scorul minim obtinut; Max este scorul maxim obtinut; Q1, Q2 si Q3 sunt scorurile la care, in acesta scoala, se plaseaza 25%, 50% si respectiv 75% din elevi (astfel, jumatate din elevii scolii sunt intre Q1 si Q3; sfertul mai slab este intre Min si Q1, iar sfertul mai bun intre Q3 si Max).



Graficul 10. Boxplot cu distributia cvartilelor de performanta pentru Romana, clasa 5



Nota: Acest grafic se numeste Boxplot. El reprezinta vizual locatia scorurilor pentru dimensiunile reprezentate. Limitele casutei sunt cvartilele 1 si 3 (adica locul unde se afla 25% si respectiv 75% din elevi). Linile orizontale atasate merg in stanga pana la scorul minim si in dreapta pana la scorul maxim. Linia care imparte caseta in jumătate este mediana scorurilor.

Limba romana (scoruri pentru clasa 6)

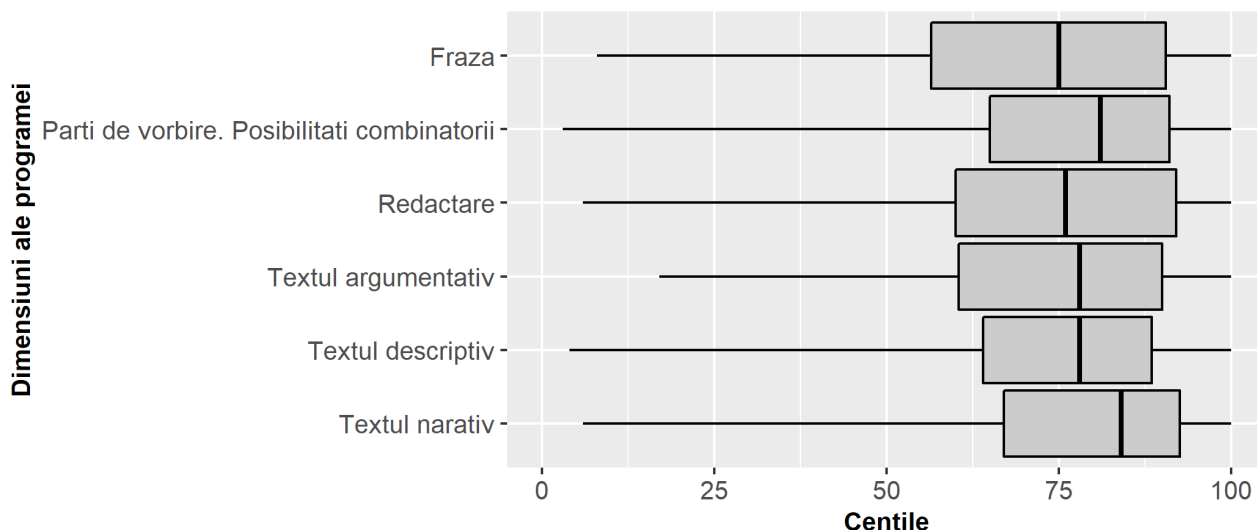
Tabelul 14. Scorurile obtinute pentru Romana, pentru clasa 6

Clasa	Dimensiune	Numar elevi	Scor mediu	Min	Q1 (25%)	Q2 (50%)	Q3 (75%)	Max
6	Fraza	51	72.67	8	56.5	75	90.5	100
6	Parti de vorbire. Posibilitati combinatorii	51	75.06	3	65.0	81	91.0	100
6	Redactare	51	73.96	6	60.0	76	92.0	100
6	Textul argumentativ	51	73.73	17	60.5	78	90.0	100
6	Textul descriptiv	51	73.10	4	64.0	78	88.5	100
6	Textul narativ	51	78.20	6	67.0	84	92.5	100

Nota: Scorul mediu reprezinta media obtinuta pentru aceasta materie in aceasta scoala; Min este scorul minim obtinut; Max este scorul maxim obtinut; Q1, Q2 si Q3 sunt scorurile la care, in acesta scoala, se plaseaza 25%, 50% si respectiv 75% din elevi (astfel, jumătate din elevii scolii sunt între Q1 si Q3; sfertul mai slab este între Min si Q1, iar sfertul mai bun între Q3 si Max).

Graficul 11. Boxplot cu distributia cvartilelor de performanta pentru Romana, clasa 6





Nota: Acest grafic se numeste Boxplot. El reprezinta vizual locatia scorurilor pentru dimensiunile reprezentate. Limitele casutei sunt cvartilele 1 si 3 (adica locul unde se afla 25% si respectiv 75% din elevi). Liniile orizontale atasate merg in stanga pana la scorul minim si in dreapta pana la scorul maxim. Linia care imparte caseta in jumătate este mediana scorurilor.

Limba romana (scoruri pentru clasa 7)

Tabelul 15. Scorurile obtinute pentru Romana, pentru clasa 7

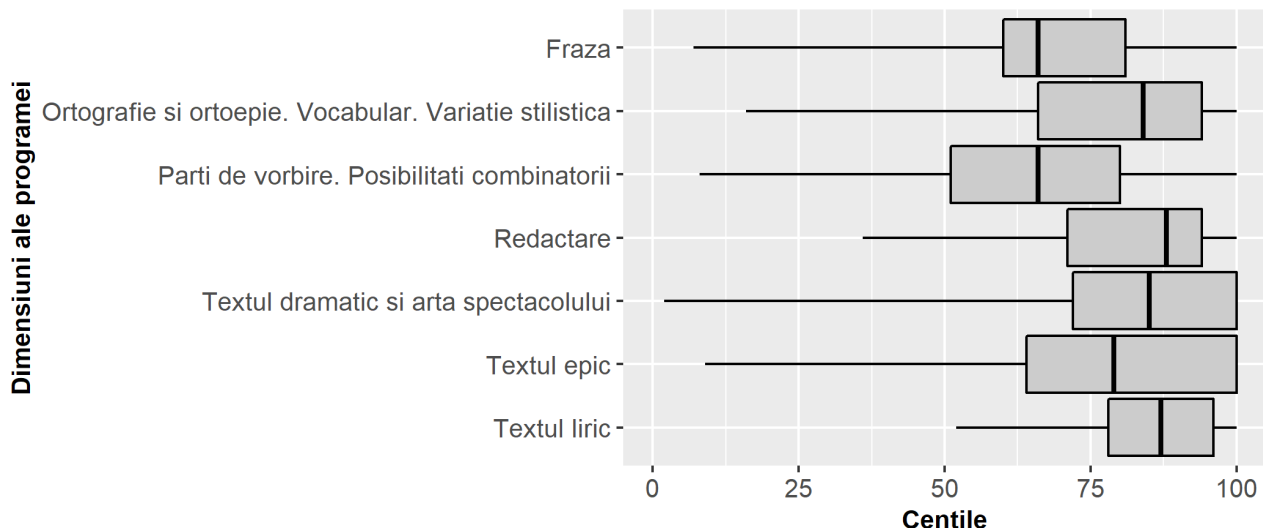
Clasa	Dimensiune	Numar elevi	Scor mediu	Min	Q1 (25%)	Q2 (50%)	Q3 (75%)	Max
7	Fraza	29	61.55	7	60	66	81	100
7	Ortografie si ortografie. Vocabular. Variatie stilistica	29	78.21	16	66	84	94	100
7	Parti de vorbire. Posibilitati combinatorii	29	61.45	8	51	66	80	100
7	Redactare	29	80.62	36	71	88	94	100
7	Textul dramatic si arta spectacolului	29	79.41	2	72	85	100	100
7	Textul epic	29	76.24	9	64	79	100	100
7	Textul liric	29	85.59	52	78	87	96	100

Nota: Scorul mediu reprezinta media obtinuta pentru aceasta materie in aceasta scoala; Min este scorul minim obtinut; Max este scorul maxim obtinut; Q1, Q2 si Q3 sunt scorurile la care, in acesta scoala, se plaseaza 25%, 50%



și respectiv 75% din elevi (astfel, jumătate din elevii scolii sunt între Q1 și Q3; sfertul mai slab este între Min și Q1, iar sfertul mai bun între Q3 și Max).

Graficul 12. Boxplot cu distribuția cvartilelor de performanță pentru Română, clasa 7



Nota: Acest grafic se numește Boxplot. El reprezintă vizual locația scorurilor pentru dimensiunile reprezentate. Limitele casetei sunt cvartilele 1 și 3 (adică locul unde se află 25% și respectiv 75% din elevi). Liniiile orizontale atasate merg în stânga până la scorul minim și în dreapta până la scorul maxim. Linia care împarte caseta în jumătate este mediana scorurilor.

Limba română (scoruri pentru clasa 9)

Tabelul 16. Scorurile obținute pentru Română, pentru clasa 9

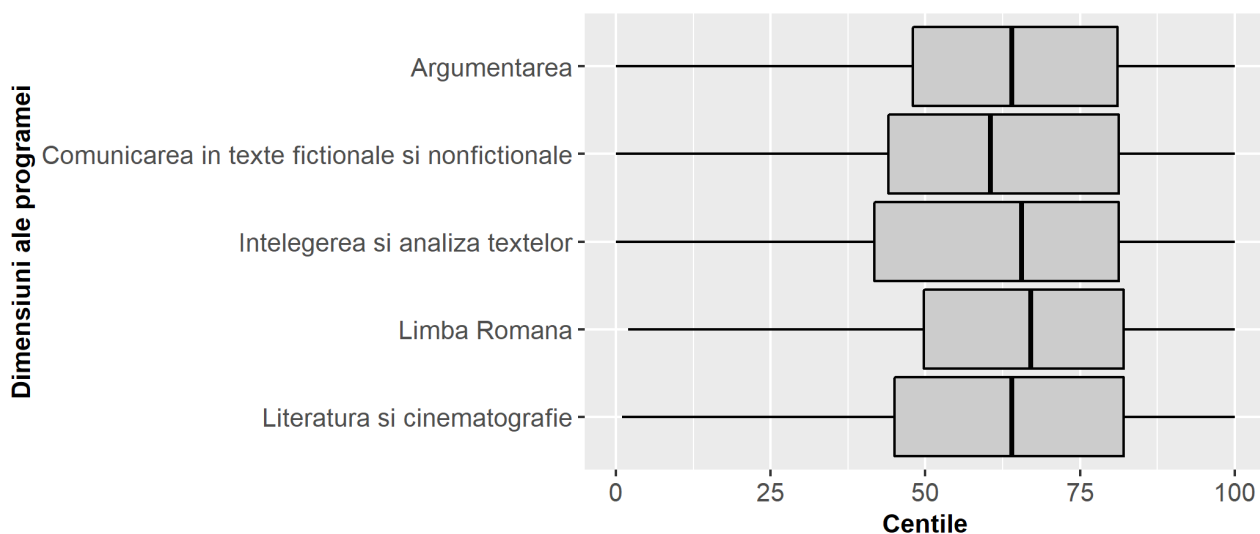
Clasa	Dimensiune	Număr elevi	Scor mediu	Min	Q1 (25%)	Q2 (50%)	Q3 (75%)	Max
9	Argumentarea	108	61.81	0	48.00	64.0	81.00	100
9	Comunicarea în texte ficționale și nonficționale	108	60.33	0	44.00	60.5	81.25	100
9	Înțelegerea și analiza textelor	108	61.48	0	41.75	65.5	81.25	100
9	Limba Română	108	64.76	2	49.75	67.0	82.00	100



Clasa	Dimensiune	Numar elevi	Scor mediu	Min	Q1 (25%)	Q2 (50%)	Q3 (75%)	Max
9	Literatura și cinematografie	108	61.70	1	45.00	64.0	82.00	100

Nota: Scorul mediu reprezintă media obținută pentru această materie în această școală; Min este scorul minim obținut; Max este scorul maxim obținut; Q1, Q2 și Q3 sunt scorurile la care, în această școală, se plasează 25%, 50% și respectiv 75% din elevi (astfel, jumătate din elevii școlii sunt între Q1 și Q3; sfertul mai slab este între Min și Q1, iar sfertul mai bun între Q3 și Max).

Graficul 13. Boxplot cu distribuția cvartilelor de performanță pentru Romana, clasa 9



Nota: Acest grafic se numește Boxplot. El reprezintă vizual locația scorurilor pentru dimensiunile reprezentate. Limitele casutei sunt cvartilele 1 și 3 (adică locul unde se află 25% și respectiv 75% din elevi). Liniile orizontale atașate merg în stânga până la scorul minim și în dreapta până la scorul maxim. Linia care împarte caseta în jumătate este mediana scorurilor.

Limba romana (scoruri pentru clasa 10)

Tabelul 17. Scorurile obținute pentru Romana, pentru clasa 10

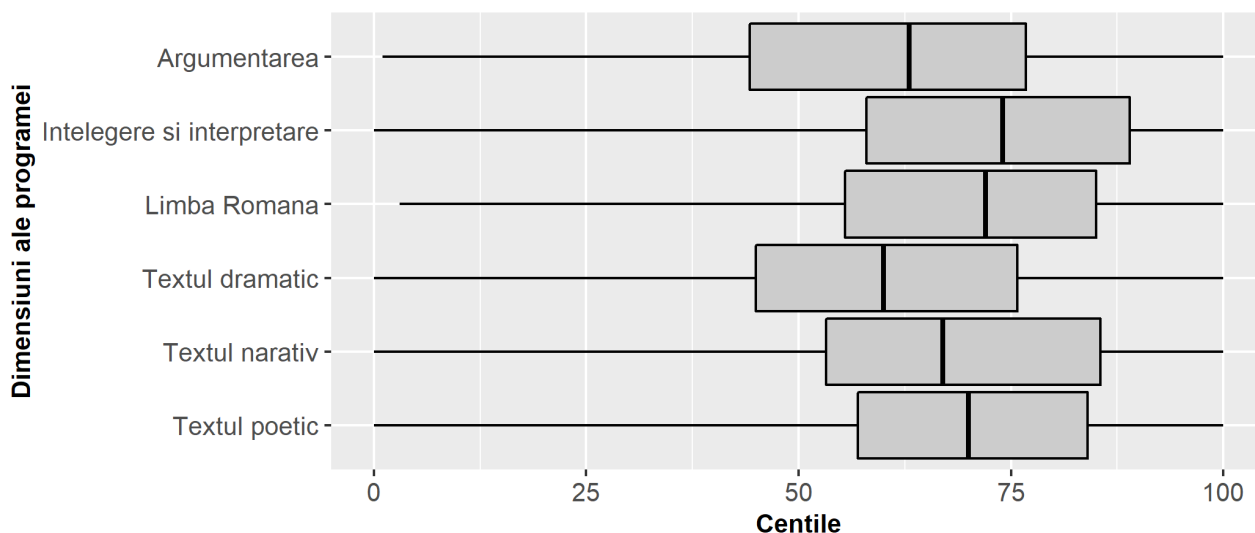
Clasa	Dimensiune	Numar elevi	Scor mediu	Min	Q1 (25%)	Q2 (50%)	Q3 (75%)	Max
10	Argumentarea	162	58.88	1	44.25	63	76.75	100
10	Intelegere și interpretare	162	72.26	0	58.00	74	89.00	100
10	Limba Romana	162	68.09	3	55.50	72	85.00	100



Clasa	Dimensiune	Numar elevi	Scor mediu	Min	Q1 (25%)	Q2 (50%)	Q3 (75%)	Max
10	Textul dramatic	162	57.51	0	45.00	60	75.75	100
10	Textul narativ	162	66.04	0	53.25	67	85.50	100
10	Textul poetic	162	69.40	0	57.00	70	84.00	100

Nota: Scorul mediu reprezinta media obtinuta pentru aceasta materie in aceasta scoala; Min este scorul minim obtinut; Max este scorul maxim obtinut; Q1, Q2 si Q3 sunt scorurile la care, in aceasta scoala, se plaseaza 25%, 50% si respectiv 75% din elevi (astfel, jumatate din elevii scolii sunt intre Q1 si Q3; sfertul mai slab este intre Min si Q1, iar sfertul mai bun intre Q3 si Max).

Graficul 14. Boxplot cu distributia cvartilelor de performanta pentru Romana, clasa 10



Nota: Acest grafic se numeste Boxplot. El reprezinta vizual locatia scorurilor pentru dimensiunile reprezentate. Limitele casutei sunt cvartilele 1 si 3 (adica locul unde se afla 25% si respectiv 75% din elevi). Liniile orizontale atasate merg in stanga pana la scorul minim si in dreapta pana la scorul maxim. Linia care imparte caseta in jumatate este mediana scorurilor.

Limba romana (scoruri pentru clasa 11)

Tabelul 18. Scorurile obtinute pentru Romana, pentru clasa 11

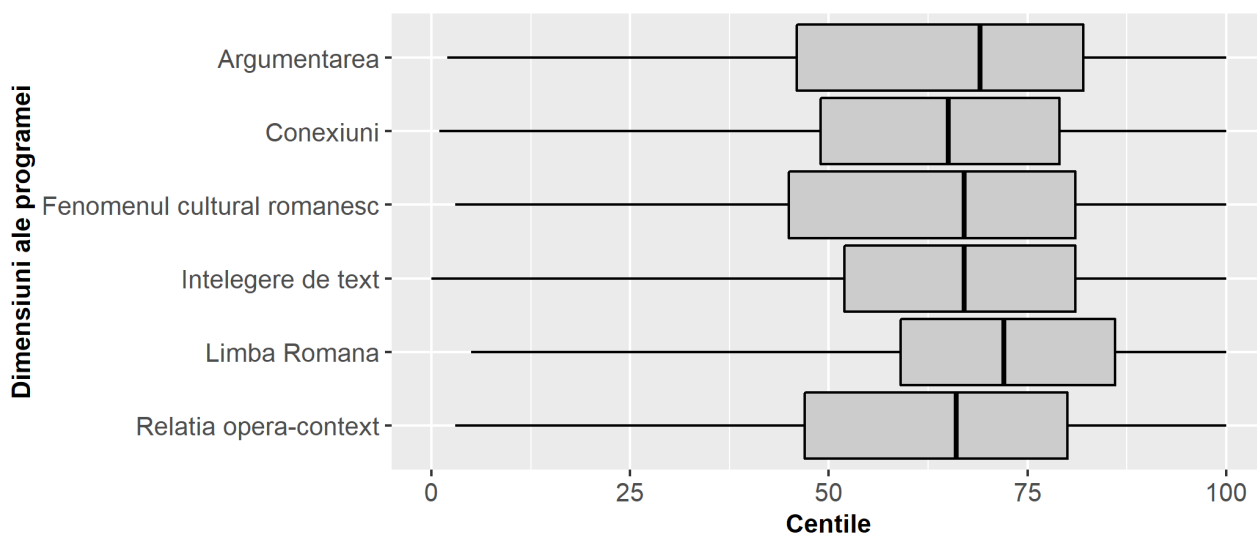
Clasa	Dimensiune	Numar elevi	Scor mediu	Min	Q1 (25%)	Q2 (50%)	Q3 (75%)	Max
11	Argumentarea	153	62.71	2	46	69	82	100
11	Conexiuni	153	60.79	1	49	65	79	100
11	Fenomenul cultural romanesc	153	61.17	3	45	67	81	100



Clasa	Dimensiune	Numar elevi	Scor mediu	Min	Q1 (25%)	Q2 (50%)	Q3 (75%)	Max
11	Intelegere de text	153	63.47	0	52	67	81	100
11	Limba Romana	153	70.37	5	59	72	86	100
11	Relatia opera-con text	153	60.66	3	47	66	80	100

Nota: Scorul mediu reprezinta media obtinuta pentru aceasta materie in aceasta scoala; Min este scorul minim obtinut; Max este scorul maxim obtinut; Q1, Q2 si Q3 sunt scorurile la care, in acesta scoala, se plaseaza 25%, 50% si respectiv 75% din elevi (astfel, jumatate din elevii scolii sunt intre Q1 si Q3; sfertul mai slab este intre Min si Q1, iar sfertul mai bun intre Q3 si Max).

Graficul 15. Boxplot cu distributia cvartilelor de performanta pentru Romana, clasa 11



Nota: Acest grafic se numeste Boxplot. El reprezinta vizual locatia scorurilor pentru dimensiunile reprezentate. Limitele casutei sunt cvartilele 1 si 3 (adica locul unde se afla 25% si respectiv 75% din elevi). Liniile orizontale atasate merg in stanga pana la scorul minim si in dreapta pana la scorul maxim. Linia care imparte caseta in jumatate este mediana scorurilor.

Matematica (scoruri pentru clasa 5)

Tabelul 19. Scorurile obtinute pentru Matematica, pentru clasa 5

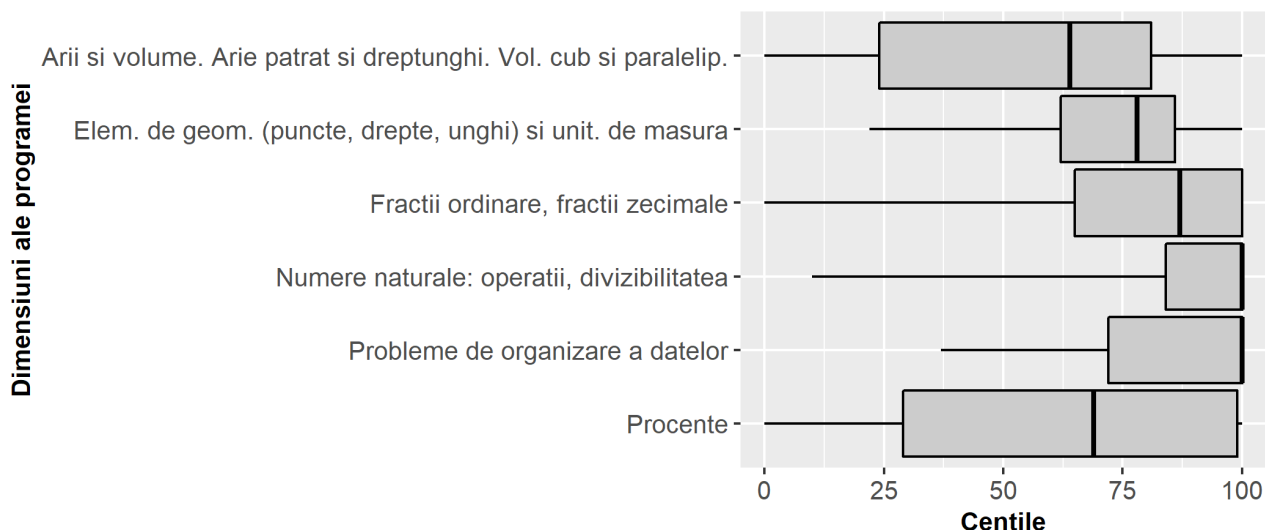


Clasa	Dimensiune	Numar elevi	Scor mediu	Min	Q1 (25%)	Q2 (50%)	Q3 (75%)	Max
5	Arii si volume. Arie patrat si dreptunghi . Vol. cub si paralelip.	25	58.08	0	24	64	81	100
5	Elem. de geom. (puncte, drepte, unghi) si unit. de masura	25	74.44	22	62	78	86	100
5	Fractii ordinare, fractii zecimale	25	77.20	0	65	87	100	100
5	Numere naturale: operatii, divizibilitatea	25	86.84	10	84	100	100	100
5	Probleme de organizare a datelor	25	87.76	37	72	100	100	100
5	Procente	25	63.04	0	29	69	99	100

Nota: Scorul mediu reprezinta media obtinuta pentru aceasta materie in aceasta scoala; Min este scorul minim obtinut; Max este scorul maxim obtinut; Q1, Q2 si Q3 sunt scorurile la care, in aceasta scoala, se plaseaza 25%, 50% si respectiv 75% din elevi (astfel, jumatate din elevii scolii sunt intre Q1 si Q3; sfertul mai slab este intre Min si Q1, iar sfertul mai bun intre Q3 si Max).

Graficul 16. Boxplot cu distributia cvartilelor de performanta pentru Matematica, clasa 5





Nota: Acest grafic se numește Boxplot. El reprezintă vizual locația scorurilor pentru dimensiunile reprezentate. Limitele casutei sunt cvartilele 1 și 3 (adică locul unde se afla 25% și respectiv 75% din elevi). Liniile orizontale atasate merg în stanga până la scorul minim și în dreapta până la scorul maxim. Linia care împarte caseta în jumătate este mediana scorurilor.

Matematica (scoruri pentru clasa 6)

Tabelul 20. Scorurile obținute pentru Matematica, pentru clasa 6

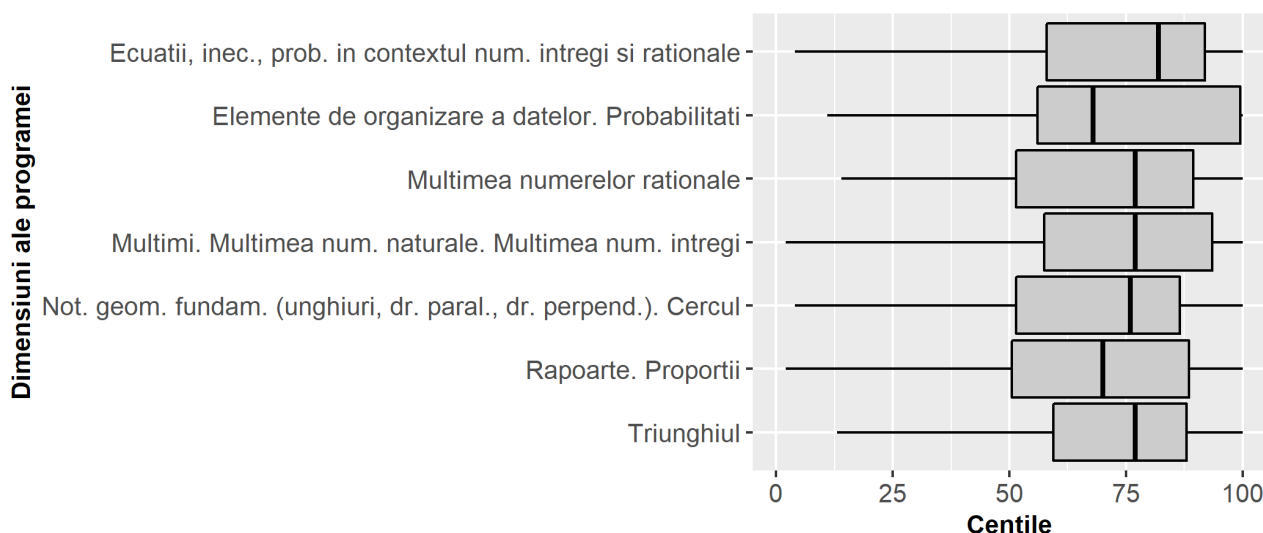
Clasa	Dimensiune	Numar elevi	Scor mediu	Min	Q1 (25%)	Q2 (50%)	Q3 (75%)	Max
6	Ecuatii, inec., prob. în contextul num. întregi și rationale	51	71.24	4	58.0	82	92.0	100
6	Elemente de organizare a datelor. Probabilități	51	71.35	11	56.0	68	99.5	100
6	Multimea numerelor rationale	51	70.49	14	51.5	77	89.5	100
6	Multimi. Multimea num. naturale. Multimea num. întregi	51	72.00	2	57.5	77	93.5	100



Clasa	Dimensiune	Numar elevi	Scor mediu	Min	Q1 (25%)	Q2 (50%)	Q3 (75%)	Max
6	Not. geom. fundam. (unghiuri, dr. paral., dr. perpend.). Cercul	51	67.31	4	51.5	76	86.5	100
6	Rapoarte. Proportii	51	66.29	2	50.5	70	88.5	100
6	Triunghiul	51	73.10	13	59.5	77	88.0	100

Nota: Scorul mediu reprezinta media obtinuta pentru aceasta materie in aceasta scoala; Min este scorul minim obtinut; Max este scorul maxim obtinut; Q1, Q2 si Q3 sunt scorurile la care, in acesta scoala, se plaseaza 25%, 50% si respectiv 75% din elevi (astfel, jumatate din elevii scolii sunt intre Q1 si Q3; sfertul mai slab este intre Min si Q1, iar sfertul mai bun intre Q3 si Max).

Graficul 17. Boxplot cu distributia cvartilelor de performanta pentru Matematica, clasa 6



Nota: Acest grafic se numeste Boxplot. El reprezinta vizual locatia scorurilor pentru dimensiunile reprezentate. Limitele casutei sunt cvartilele 1 si 3 (adica locul unde se afla 25% si respectiv 75% din elevi). Liniile orizontale atasate merg in stanga pana la scorul minim si in dreapta pana la scorul maxim. Linia care imparte caseta in jumatate este mediana scorurilor.

Matematica (scoruri pentru clasa 7)

Tabelul 21. Scorurile obtinute pentru Matematica, pentru clasa 7

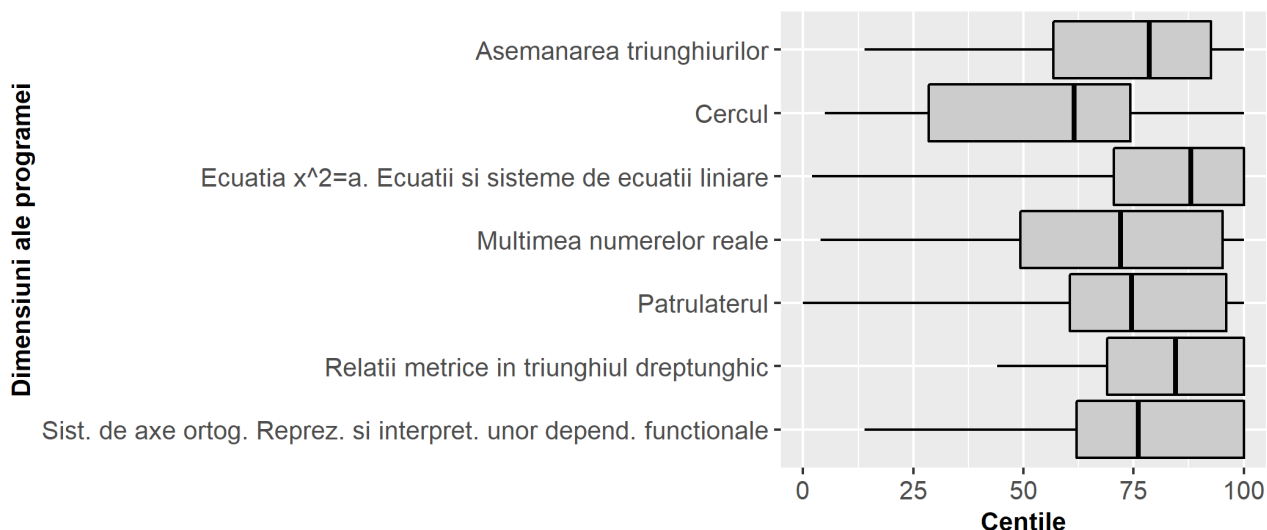


Clasa	Dimensiune	Numar elevi	Scor mediu	Min	Q1 (25%)	Q2 (50%)	Q3 (75%)	Max
7	Asemanarea triunghiurilor	28	73.64	14	56.75	78.5	92.50	100
7	Cercul	28	55.64	5	28.50	61.5	74.25	100
7	Ecuatia $x^2=a$. Ecuatii si sisteme de ecuatii liniare	28	80.36	2	70.50	88.0	100.00	100
7	Multimea numerelor reale	28	67.89	4	49.25	72.0	95.25	100
7	Patrulaterul	28	72.29	0	60.50	74.5	96.00	100
7	Relatii metrice in triunghiul dreptunghic	28	80.75	44	69.00	84.5	100.00	100
7	Sist. de axe ortog. Reprez. si interpret. unor depend. functionale	28	75.68	14	62.00	76.0	100.00	100

Nota: Scorul mediu reprezinta media obtinuta pentru aceasta materie in aceasta scoala; Min este scorul minim obtinut; Max este scorul maxim obtinut; Q1, Q2 si Q3 sunt scorurile la care, in acesta scoala, se plaseaza 25%, 50% si respectiv 75% din elevi (astfel, jumatate din elevii scolii sunt intre Q1 si Q3; sfertul mai slab este intre Min si Q1, iar sfertul mai bun intre Q3 si Max).

Graficul 18. Boxplot cu distributia cvartilelor de performanta pentru Matematica, clasa 7





Nota: Acest grafic se numeste Boxplot. El reprezinta vizual locatia scorurilor pentru dimensiunile reprezentate. Limitele casutei sunt cvartilele 1 si 3 (adica locul unde se afla 25% si respectiv 75% din elevi). Liniile orizontale atasate merg in stanga pana la scorul minim si in dreapta pana la scorul maxim. Linia care imparte caseta in jumătate este mediana scorurilor.

Matematica (scoruri pentru clasa 9)

Tabelul 22. Scorurile obtinute pentru Matematica, pentru clasa 9

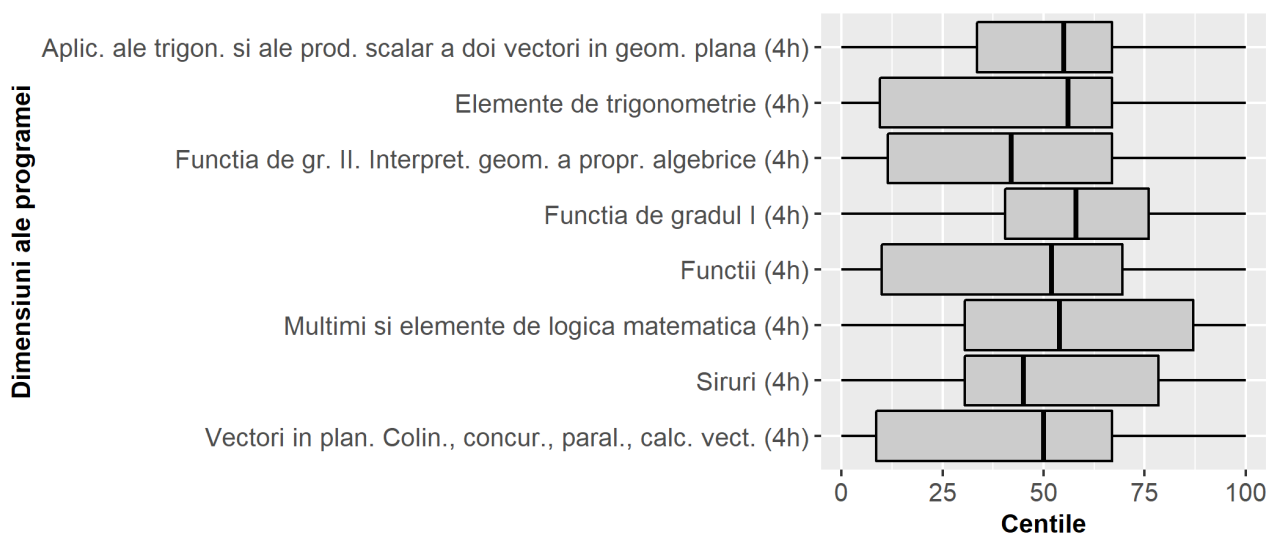
Clasa	Dimensiune	Numar elevi	Scor mediu	Min	Q1 (25%)	Q2 (50%)	Q3 (75%)	Max
9	Aplic. ale trigon. si ale prod. scalar a doi vectori in geom. plana (4h)	51	50.20	0	33.5	55	67.0	100
9	Elemente de trigonometrie (4h)	51	46.41	0	9.5	56	67.0	100
9	Funcția de gr. II. Interpret. geom. a propr. algebrice (4h)	51	42.73	0	11.5	42	67.0	100
9	Funcția de gradul I (4h)	51	56.67	0	40.5	58	76.0	100
9	Functii (4h)	51	45.51	0	10.0	52	69.5	100



Clasa	Dimensiune	Numar elevi	Scor mediu	Min	Q1 (25%)	Q2 (50%)	Q3 (75%)	Max
9	Multimi si elemente de logica matematica (4h)	51	55.20	0	30.5	54	87.0	100
9	Siruri (4h)	51	51.33	0	30.5	45	78.5	100
9	Vectori in plan. Colin., concur., paral., calc. vect. (4h)	51	40.67	0	8.5	50	67.0	100

Nota: Scorul mediu reprezinta media obtinuta pentru aceasta materie in aceasta scoala; Min este scorul minim obtinut; Max este scorul maxim obtinut; Q1, Q2 si Q3 sunt scorurile la care, in acesta scoala, se plaseaza 25%, 50% si respectiv 75% din elevi (astfel, jumatate din elevii scolii sunt intre Q1 si Q3; sfertul mai slab este intre Min si Q1, iar sfertul mai bun intre Q3 si Max).

Graficul 19. Boxplot cu distributia cvartilelor de performanta pentru Matematica, clasa 9



Nota: Acest grafic se numeste Boxplot. El reprezinta vizual locatia scorurilor pentru dimensiunile reprezentate. Limitele casutei sunt cvartilele 1 si 3 (adica locul unde se afla 25% si respectiv 75% din elevi). Liniile orizontale atasate merg in stanga pana la scorul minim si in dreapta pana la scorul maxim. Linia care imparte caseta in jumatate este mediana scorurilor.

Matematica (scoruri pentru clasa 10)

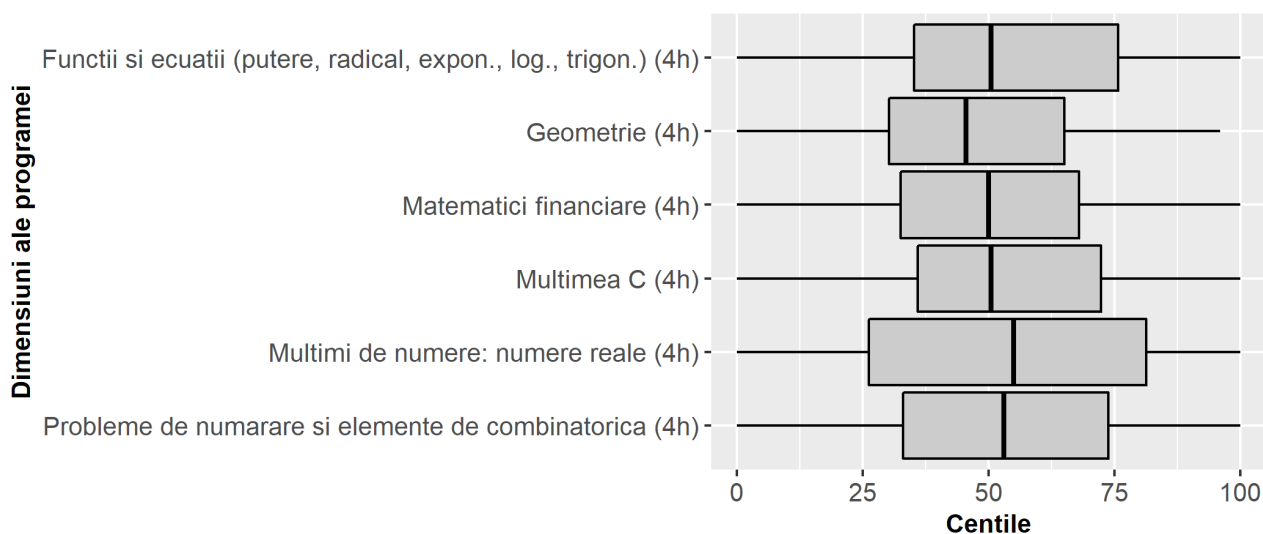
Tabelul 23. Scorurile obtinute pentru Matematica, pentru clasa 10



Clasa	Dimensiune	Numar elevi	Scor mediu	Min	Q1 (25%)	Q2 (50%)	Q3 (75%)	Max
10	Functii si ecuatii (putere, radical, expon., log., trigon.) (4h)	62	51.82	0	35.25	50.5	75.75	100
10	Geometrie (4h)	62	46.84	0	30.25	45.5	65.00	96
10	Matematici financiare (4h)	62	50.84	0	32.50	50.0	68.00	100
10	Multimea C (4h)	62	52.74	0	36.00	50.5	72.25	100
10	Multimi de numere: numere reale (4h)	62	52.31	0	26.25	55.0	81.25	100
10	Probleme de numarare si elemente de combinatorica (4h)	62	51.74	0	33.00	53.0	73.75	100

Nota: Scorul mediu reprezinta media obtinuta pentru aceasta materie in aceasta scoala; Min este scorul minim obtinut; Max este scorul maxim obtinut; Q1, Q2 si Q3 sunt scorurile la care, in acesta scoala, se plaseaza 25%, 50% si respectiv 75% din elevi (astfel, jumatate din elevii scolii sunt intre Q1 si Q3; sfertul mai slab este intre Min si Q1, iar sfertul mai bun intre Q3 si Max).

Graficul 20. Boxplot cu distributia cvartilelor de performanta pentru Matematica, clasa 10



Nota: Acest grafic se numește *Boxplot*. El reprezintă vizual locația scorurilor pentru dimensiunile reprezentate. Limitele casutei sunt cvartilele 1 și 3 (adică locul unde se afla 25% și respectiv 75% din elevi). Liniile orizontale atasate merg în stânga până la scorul minim și în dreapta până la scorul maxim. Linia care împarte caseta în jumătate este mediana scorurilor.

Matematica (scoruri pentru clasa 11)

Tabelul 24. Scorurile obținute pentru Matematica, pentru clasa 11

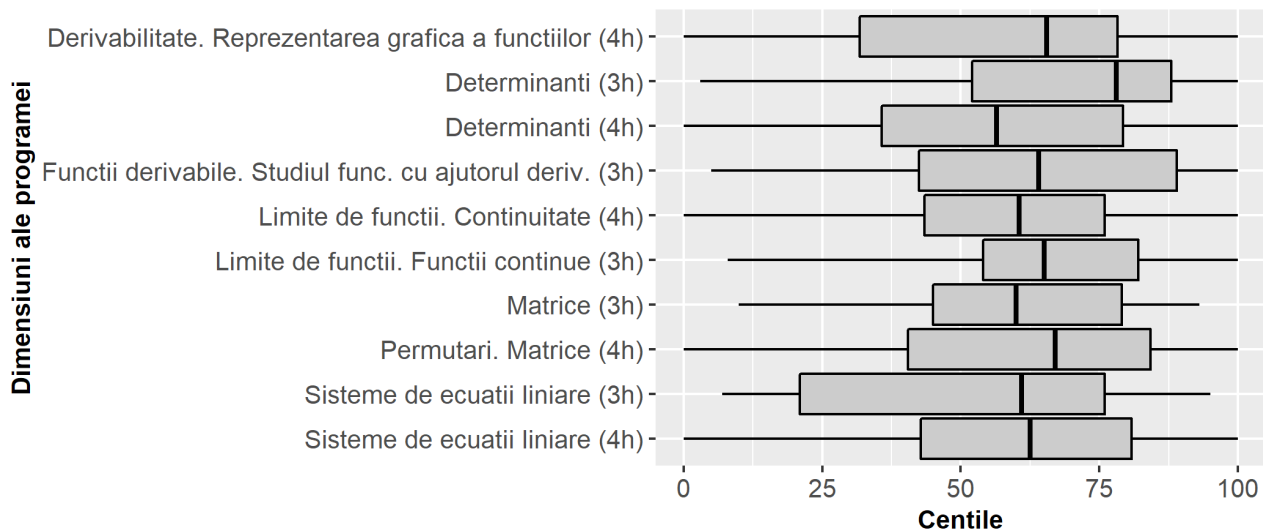
Clasa	Dimensiune	Numar elevi	Scor mediu	Min	Q1 (25%)	Q2 (50%)	Q3 (75%)	Max
11	Derivabile. Reprezentarea grafică a funcțiilor (4h)	87	54.54	0	31.75	65.5	78.25	100
11	Determinanți (3h)	87	67.71	3	52.00	78.0	88.00	100
11	Determinanți (4h)	87	56.54	0	35.75	56.5	79.25	100
11	Funcții derivabile. Studiul func. cu ajutorul deriv. (3h)	87	64.00	5	42.50	64.0	89.00	100
11	Limite de funcții. Continuitate (4h)	87	56.09	0	43.50	60.5	76.00	100
11	Limite de funcții. Funcții continue (3h)	87	66.32	8	54.00	65.0	82.00	100
11	Matrice (3h)	87	59.77	10	45.00	60.0	79.00	93
11	Permutări. Matrice (4h)	87	61.12	0	40.50	67.0	84.25	100
11	Sisteme de ecuații liniare (3h)	87	53.65	7	21.00	61.0	76.00	95
11	Sisteme de ecuații liniare (4h)	87	59.93	0	42.75	62.5	80.75	100

Nota: Scorul mediu reprezintă media obținută pentru această materie în această școală; Min este scorul minim obținut; Max este scorul maxim obținut; Q1, Q2 și Q3 sunt scorurile la care, în această școală, se plasează 25%, 50%



și respectiv 75% din elevi (astfel, jumătate din elevii școlii sunt între Q1 și Q3; sfertul mai slab este între Min și Q1, iar sfertul mai bun între Q3 și Max).

Graficul 21. Boxplot cu distribuția cvartilelor de performanță pentru Matematica, clasa 11



Nota: Acest grafic se numește Boxplot. El reprezintă vizual locația scorurilor pentru dimensiunile reprezentate. Limitele casetei sunt cvartilele 1 și 3 (adică locul unde se afla 25% și respectiv 75% din elevi). Linile orizontale atașate merg în stânga până la scorul minim și în dreapta până la scorul maxim. Linia care împarte caseta în jumătate este mediana scorurilor.

Istorie (scoruri pentru clasa 9)

Tabelul 25. Scorurile obținute pentru Istorie, pentru clasa 9

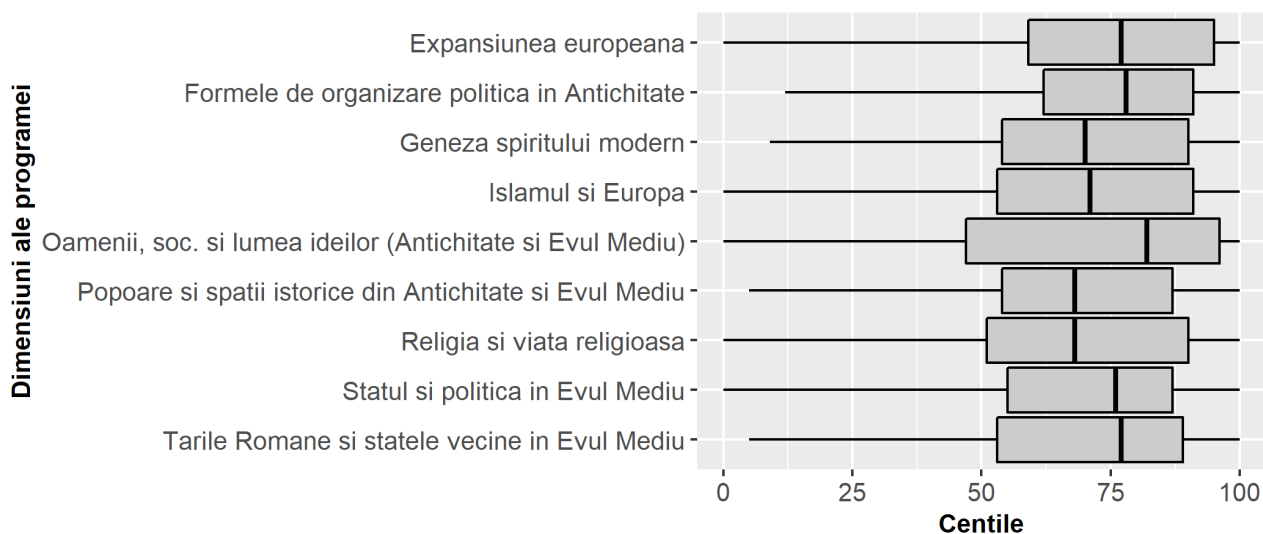
Clasa	Dimensiune	Numar elevi	Scor mediu	Min	Q1 (25%)	Q2 (50%)	Q3 (75%)	Max
9	Expansiunea europeană	57	54.54	0	59	77	95	100
9	Formele de organizare politică în Antichitate	57	54.54	12	62	78	91	100
9	Geneza spiritului modern	57	54.54	9	54	70	90	100
9	Islamul și Europa	57	54.54	0	53	71	91	100



Clasa	Dimensiune	Numar elevi	Scor mediu	Min	Q1 (25%)	Q2 (50%)	Q3 (75%)	Max
9	Oamenii, soc. si lumea ideilor (Antichitate si Evul Mediu)	57	54.54	0	47	82	96	100
9	Popoare si spatii istorice din Antichitate si Evul Mediu	57	54.54	5	54	68	87	100
9	Religia si viata religioasa	57	54.54	0	51	68	90	100
9	Statul si politica in Evul Mediu	57	54.54	0	55	76	87	100
9	Tarile Romane si statele vecine in Evul Mediu	57	54.54	5	53	77	89	100

Nota: Scorul mediu reprezinta media obtinuta pentru aceasta materie in aceasta scoala; Min este scorul minim obtinut; Max este scorul maxim obtinut; Q1, Q2 si Q3 sunt scorurile la care, in acesta scoala, se plaseaza 25%, 50% si respectiv 75% din elevi (astfel, jumatate din elevii scolii sunt intre Q1 si Q3; sfertul mai slab este intre Min si Q1, iar sfertul mai bun intre Q3 si Max).

Graficul 22. Boxplot cu distributia cvartilelor de performanta pentru Istorie, clasa 9



Nota: Acest grafic se numeste Boxplot. El reprezinta vizual locatia scorurilor pentru dimensiunile reprezentate. Limitele casutei sunt cvartilele 1 si 3 (adica locul unde se afla 25% si respectiv 75% din elevi). Linile orizontale



atasate merg in stanga pana la scorul minim si in dreapta pana la scorul maxim. Linia care imparte caseta in jumatate este mediana scorurilor.

Istorie (scoruri pentru clasa 10)

Tabelul 26. Scorurile obtinute pentru Istorie, pentru clasa 10

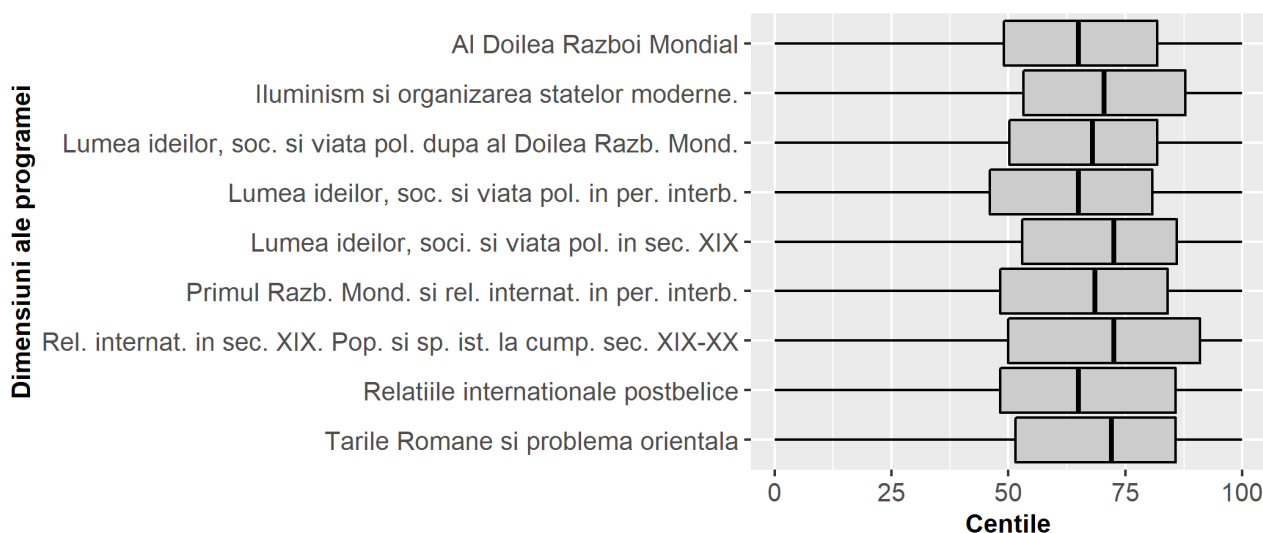
Clasa	Dimensiune	Numar elevi	Scor mediu	Min	Q1 (25%)	Q2 (50%)	Q3 (75%)	Max
10	Al Doilea Razboi Mondial	98	54.54	0	49.00	65.0	81.75	100
10	Iluminism si organizarea statelor moderne.	98	54.54	0	53.25	70.5	87.75	100
10	Lumea ideilor, soc. si viata pol. dupa al Doilea Razb. Mond.	98	54.54	0	50.25	68.0	81.75	100
10	Lumea ideilor, soc. si viata pol. in per. interb.	98	54.54	0	46.00	65.0	80.75	100
10	Lumea ideilor, soci. si viata pol. in sec. XIX	98	54.54	0	53.00	72.5	86.00	100
10	Primul Razb. Mond. si rel. internat. in per. interb.	98	54.54	0	48.25	68.5	84.00	100
10	Rel. internat. in sec. XIX. Pop. si sp. ist. la cump. sec. XIX-XX	98	54.54	0	50.00	72.5	91.00	100



Clasa	Dimensiune	Numar elevi	Scor mediu	Min	Q1 (25%)	Q2 (50%)	Q3 (75%)	Max
10	Relatiile internationale postbelice	98	54.54	0	48.25	65.0	85.75	100
10	Tarile Romane si problema orientala	98	54.54	0	51.50	72.0	85.75	100

Nota: Scorul mediu reprezinta media obtinuta pentru aceasta materie in aceasta scoala; Min este scorul minim obtinut; Max este scorul maxim obtinut; Q1, Q2 si Q3 sunt scorurile la care, in acesta scoala, se plaseaza 25%, 50% si respectiv 75% din elevi (astfel, jumatate din elevii scolii sunt intre Q1 si Q3; sfertul mai slab este intre Min si Q1, iar sfertul mai bun intre Q3 si Max).

Graficul 23. Boxplot cu distributia cvartilelor de performanta pentru Istorie, clasa 10



Nota: Acest grafic se numeste Boxplot. El reprezinta vizual locatia scorurilor pentru dimensiunile reprezentate. Limitele casutei sunt cvartilele 1 si 3 (adica locul unde se afla 25% si respectiv 75% din elevi). Liniile orizontale atasate merg in stanga pana la scorul minim si in dreapta pana la scorul maxim. Linia care imparte caseta in jumatate este mediana scorurilor.

Istorie (scoruri pentru clasa 11)

Tabelul 27. Scorurile obtinute pentru Istorie, pentru clasa 11

Clasa	Dimensiune	Numar elevi	Scor mediu	Min	Q1 (25%)	Q2 (50%)	Q3 (75%)	Max
11	Economia mondiala astazi	66	54.54	4	51.25	68.0	81.75	100

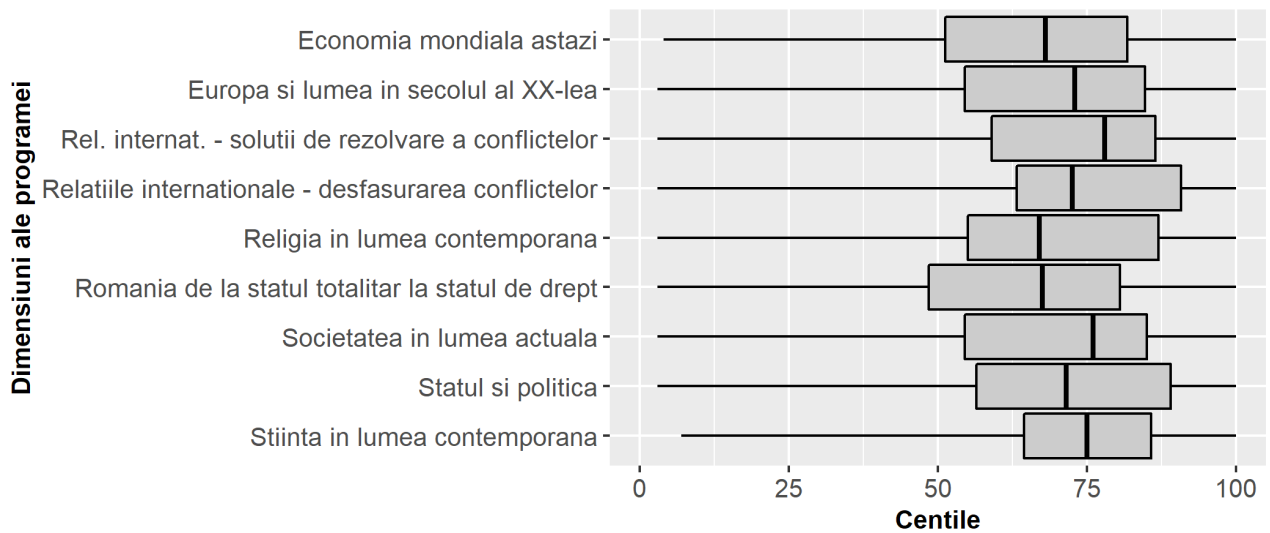


Clasa	Dimensiune	Numar elevi	Scor mediu	Min	Q1 (25%)	Q2 (50%)	Q3 (75%)	Max
11	Europa si lumea in secolul al XX-lea	66	54.54	3	54.50	73.0	84.75	100
11	Rel. internat. - solutii de rezolvare a conflictelor	66	54.54	3	59.00	78.0	86.50	100
11	Relatiile internationale - desfasurarea conflictelor	66	54.54	3	63.25	72.5	90.75	100
11	Religia in lumea contemporana	66	54.54	3	55.00	67.0	87.00	100
11	Romania de la statul totalitar la statul de drept	66	54.54	3	48.50	67.5	80.50	100
11	Societatea in lumea actuala	66	54.54	3	54.50	76.0	85.00	100
11	Statul si politica	66	54.54	3	56.50	71.5	89.00	100
11	Stiinta in lumea contemporana	66	54.54	7	64.50	75.0	85.75	100

Nota: Scorul mediu reprezinta media obtinuta pentru aceasta materie in aceasta scoala; Min este scorul minim obtinut; Max este scorul maxim obtinut; Q1, Q2 si Q3 sunt scorurile la care, in acesta scoala, se plaseaza 25%, 50% si respectiv 75% din elevi (astfel, jumătate din elevii scolii sunt între Q1 si Q3; sfertul mai slab este între Min si Q1, iar sfertul mai bun între Q3 si Max).

Graficul 24. Boxplot cu distributia cvartilelor de performanta pentru Istorie, clasa 11





Nota: Acest grafic se numeste Boxplot. El reprezinta vizual locatia scorurilor pentru dimensiunile reprezentate. Limitele casutei sunt cvartilele 1 si 3 (adica locul unde se afla 25% si respectiv 75% din elevi). Liniile orizontale atasate merg in stanga pana la scorul minim si in dreapta pana la scorul maxim. Linia care imparte caseta in jumatate este mediana scorurilor.



SECȚIUNEA 4: Indicii privind tipurile de itemi

În această secțiune veți regăsi pentru fiecare clasă și pentru fiecare materie (română, matematică, istorie; i.e., dacă este cazul pentru această școală), trei itemi la care elevii din această școală s-au descurcat în mod deosebit de bine sau în mod deosebit de rău, comparativ cu media țării. Acești șase itemi sunt indicați aici în scop ilustrativ; ar putea da o idee despre tipurile de probleme la care elevii acestei școli se descurcă în general mai bine sau mai rău decât se descurcă cea mai mare parte a restului elevilor din România.

Pentru fiecare item este indicată dificultatea înregistrată în această școală și dificultatea calculată la nivel național. Dificultatea unui item variază între 0 (item ușor) și 1 (item dificil). Dificultatea este dată de procentul de elevi care NU rezolvă corect itemul; cu alte cuvinte, dacă un item are o dificultate de 0.95 este un item dificil, pe care doar 5% din elevii testați l-au rezolvat corect iar 95% nu l-au rezolvat corect. Un item cu dificultatea de 0.12 este un item simplu, pe care doar 12% din copii nu l-au rezolvat iar 88% l-au rezolvat corect.



Romana (itemi pentru clasa 5)

Top 3 itemi rezolvati SLAB in aceasta scoala, comparativ cu nivelul national (itemi simpli rezolvati gresit)

Itemul X31281 | Dificultatea in aceasta scoala: 1

Alege varianta care conține numai forme verbale scrise corect.

- vor spune, v-or anunța, v-om discuta
- v-or spune, v-or anunța, v-om discuta
- vor spune, vor anunța, vor discuta
- v-or spune, v-or anunța, vom discuta

Itemul X31329 | Dificultatea in aceasta scoala: 1

Alege varianta care conține toate părțile unei compuneri.

- paragrafe, propoziții, cuvinte
- introducere, cuprins, încheiere
- început, partea de final, final
- paragrafe, idei principale, alineate

Itemul X29315 | Dificultatea in aceasta scoala: 1

Se dă enunțul incomplet:

Unitatea de bază a vocabularului unei limbi se numește...

Alege varianta care conține informația corectă pentru a completa enunțul dat.

- sens
- literă
- sunet
- cuvânt

Top 3 itemi rezolvati BINE in aceasta scoala, comparativ cu nivelul national (itemi simpli rezolvati gresit)

Itemul X28810 | Dificultatea in aceasta scoala: 0



Se dă enunțul:

El a plecat în Italia pentru că nu găsisese nimic de făcut în țara din care provenea.

Alege varianta care conține, în ordine, toate predicatoarele verbale identificate în enunțul dat.

- plecat, găsisese, de făcut
- a plecat, nu găsisese, provenea
- a plecat, nu găsisese, făcut, provenea
- plecat, găsisese, de făcut, provenea

Itemul X31338 | Dificultatea în această scoală: 0

Alege varianta care conține modalitatea prin care putem face mai atractiv un text descriptiv redactat.

- folosirea unui vocabular deosebit
- inserarea unor desene sau fotografii
- notarea explicațiilor pe marginea textului
- sublinierea cuvintelor-cheie din text

Itemul X28804 | Dificultatea în această scoală: 0

Se dă enunțul:

Mama a călcat hainele de curând.

Alege varianta care precizează valoarea morfologică a verbului *a avea* din enunțul dat.

- verb predicativ
- verb auxiliar
- predicat verbal
- formă nepersonală



Romana (itemi pentru clasa 6)

Top 3 itemi rezolvati SLAB in aceasta scoala, comparativ cu nivelul national (itemi simpli rezolvati gresit)

Itemul X29460 | Dificultatea in aceasta scoala: 1

Se dă următorul fragment:

Lui Buf îi era frică de întuneric.

- *Nu se poate să-ți fie frică de întuneric, îi spuse mama lui. Bufnițele nu se tem deloc de întuneric.*
- *Uite una care se teme, răspunse Buf.*
- *Dar bufnițele sunt păsări de noapte, zise mama.*

(Jill Tomlinson, *Bufnița care se teme de întuneric*)

Alege varianta care precizează tema textului dat.

- păsările
- mama
- bufnița
- frica

Itemul X30087 | Dificultatea in aceasta scoala: 1

Se dă următoarea secvență:

– *E terasamentul slab... Și p-ormă, podurile astea de lemn! Aud că o să le schimbe, ori o să le întărească. La anu' o să mergem cu patruzeci de kilometri pe oră...*

(Radu Tudoran, *Toate pânzele sus!*)

Selectează varianta care conține o afirmație adevărată cu privire la modul și timpul verbelor din text.

- Verbul „e” se află la modul indicativ, timpul imperfect.
- Verbul „o să schimbe” se află la modul condițional-optativ, timpul viitor popular.
- Verbul „aud” se află la modul indicativ, timpul perfect compus.
- Verbul „o să mergem” e la modul indicativ, timpul viitor, formă din limba vorbită.

Itemul X29499 | Dificultatea in aceasta scoala: 1



Se dă textul:

*Stelele-n cer
Deasupra mărilor
Ard depărtărilor
Până ce pier.*

(M. Eminescu, *Stelele-n cer*)

Alege varianta care conține tipul de rimă din versurile date.

- monorimă
- monotonă
- îmbrățișată
- împerecheată

Top 3 itemi rezolvați BINE în această școală, comparativ cu nivelul național (itemi simpli rezolvați greșit)

Itemul X29605 | Dificultatea în această școală: 0

Se dă textul:

– *Îți place să joci Vâjthaț?*
– *Nu, spuse Harry.*

(J.K. Rowling, *Harry Potter și piatra filosofală*)

Alege varianta care precizează felul pronumelui din text.

- pronume personal, formă clitică pentru cazul acuzativ
- pronume personal, formă clitică pentru cazul dativ
- pronume reflexiv, formă clitică pentru cazul acuzativ
- pronume reflexiv, formă clitică pentru cazul dativ

Itemul X29581 | Dificultatea în această școală: 0

Selectează varianta în care verbul *a crea* este folosit corect.

- Prietenii mei vor să creieze un castel de nisip.
- Anul trecut am creat cinci piese vestimentare.
- Noi am reușit să creăm împreună cu părinții un afiș.
- Vrem să creem o compunere despre eroi.

Itemul X29523 | Dificultatea în această școală: 0



Se dă următorul text:

*Trei călători fantastici cutreieră pământul:
Soarele splendid, gerul îngrozitor și vântul.*

*Unul dă viață, altul dă moarte, apărând,
Al treilea mângâie cu aripa-i, zburând.*

(Vasile Alecsandri, *Soarele, vântul și gerul*)

Alege varianta care precizează figura de stil folosită pentru reprezentarea elementelor naturii.

- epitet
- enumerație
- comparație
- personificare

Romana (itemi pentru clasa 7)

Top 3 itemi rezolvati SLAB in aceasta scoala, comparativ cu nivelul national (itemi simpli rezolvati gresit)

Itemul X29115 | Dificultatea in aceasta scoala: 1

Se dă versul:

Dar trei copii de foame-mi mor!

(George Coșbuc, *El-Zorab*)

Alege varianta care conține funcția sintactică a cuvântului subliniat în versul dat.

- atribut substantival
- nume predicativ
- circumstanțial de cauză
- complement indirect

Itemul X29196 | Dificultatea in aceasta scoala: 1

Alege varianta care conține cuvinte un cuvânt derivat scris corect

- înorat
- înegrit
- înegurat
- înnebunit

Itemul X29149 | Dificultatea in aceasta scoala: 1

Se dă următorul text:

*Până ce luna lovește umbrele toate;
Iată mormintele, țărmul scânteie gol,
Și-n casa de piatră fântânile cântă culcate,
Dulce răsună brățărilor, părul domol.*

(Magda Isanos, *Clipă, desfă-ți aripile*)

Alege varianta care precizează tipul de rimă din textul dat.

- încrucișată
- împerecheată
- îmbrățișată
- imperfectă

Top 3 itemi rezolvati BINE in aceasta scoala, comparativ cu nivelul national (itemi simpli rezolvati gresit)



Itemul X29446 | Dificultatea în aceasta scoala: 0

Alege varianta în care conjuncția *să* este element de relație subordonator în enunț.

- Animalele intuiesc cum să ocolească locurile periculoase.
- Primăvara, păsările încep să-și construiască un nou cuib.
- Unele insecte au adăpost o scoarță prin care să nu pătrundă prădătorii.
- Albinele știu unde să vină pentru a culege nectar din flori.

Itemul X28989 | Dificultatea în aceasta scoala: 0

Alege varianta care conține un pronume relativ.

- Nu-mi dau seama despre ce coleg vorbești.
- Încă nu am aflat în casa cui ai înnoptat.
- Ne-a povestit ce pregătiri a făcut pentru noi.
- Am aflat la care activitate ai participat.

Itemul X31899 | Dificultatea în aceasta scoala: 0

Se dă fraza:

N-am avut niciodată o bicicletă a mea, dar mi-am dorit una și mă rugam să mi-o împrumute prietenul meu pe a lui.

Alege varianta care indică numărul de propoziții principale din fraza dată.

- una
- patru
- trei
- două



Romana (itemi pentru clasa 9)

Top 3 itemi rezolvati SLAB in aceasta scoala, comparativ cu nivelul national (itemi simpli rezolvati gresit)

Itemul X35794 | Dificultatea in aceasta scoala: 1

Alege varianta care precizează în ce tip de text se potrivește sintagma *exercitarea atribuțiilor*.

- științific
- jurnalistic
- memorialistic
- juridic-administrativ

Itemul X35778 | Dificultatea in aceasta scoala: 1

Se dă următorul fragment:

*Doamna mărilor ș-a nopții varsă liniște și somn.
Lângă cortu-i, unul dintre fiii falnicului domn
Sta zâmbind de-o amintire, pe genunchi scriind o carte,
S-o trimiță dragei sale, de la Argeș mai departe.*

(Mihai Eminescu, *Scrisoarea III*)

Alege varianta în care există un arhaism semantic.

- cortu-i*
- carte*
- dragei*
- s-o trimiță*

Itemul X35844 | Dificultatea in aceasta scoala: 0.94



Se dă secvența:

Era obișnuită să primească complimente și totuși îi făceau plăcere ori de la cine veneau. Pe stradă bărbații întorceau capul după ea ca și când ar fi răspândit o vrajă irezistibilă. Figura ei de fetiță mirată și nevinovată, cu părul blond natural, cu obraji puțin bucălați, cu nasul mic obraznic, nu o prea distingeau din mulțimea de femei drăgălașe care dau străzilor bucureștene, altfel puțin remarcabile, un aspect atât de simpatic. Ochii ei însă fascinau prin culoarea lor albastră închisă cu reflexe violete, adumbriți de lungile gene blonde ca într-un cuib de aur. În privirile lor scăpăra curiozitatea inteligentă, un etern semn de întrebare și, mai ales în momentele de uitare de sine, o pâlpâire stranie, o melancolie tulburătoare ca un avertisment ascuns.

(Liviu Rebreanu, *Jar*)

Alege varianta care precizează tipul de text pe care îl ilustrează secvența.

- narativ
- descriptiv
- informativ
- explicativ

Top 3 itemi rezolvati BINE in aceasta scoala, comparativ cu nivelul national (itemi simpli rezolvati gresit)

Itemul X35944 | Dificultatea in aceasta scoala: 0



Se dă fragmentul:

*Nimic, până la nesfârșit, decât meri
În livada dintre mâine și ieri,
Doar la distanțe de ani și ani,
Ecrane de cinema cu Stan și Bran.
Doar că între toți acești meri la fel
Este unul livid, ca de oțel,
Cu frunze încremenite etern,
Cu nume latinesc terminat în quern,
Ați ghicit, desigur, ori v-au spus părinții
Mai știutori: e mărul cunoștinței.
Iată, șarpele-i încolăcit pe-o cracă
Între Adam și Eva lui buimacă;
Știți ce se va întâmpla mai departe:
Ea va face păcatul de moarte,
Îl va lua de mână pe Adam
Și se vor plimba prin orașe, pe macadam,
Milenii de piatră tulbure de jad.*

(Leonid Dimov, *Decor*)

Alege varianta care precizează trăsături ale textului liric ilustrate în fragment.

- Transfigurează realitatea, pe care o transformă în univers imaginar, reflectat subiectiv.
- Relatează acțiuni imaginare, bine ancorate în timp și spațiu, la care participă niște personaje.
- Oferă explicații despre cauzele și caracteristicile unor fenomene sau evenimente din realitate.
- Dă dovadă de obiectivitate, ca efect al transmiterii de informații verificabile și cunoscute.

Itemul X35800 | Dificultatea în această scoală: 0.25**Alege varianta în care este utilizat corect adjectivul *salutar*.**

- Enunțul lui este *salutar*, ne-a zis „Bună ziua!”.
- Pacientul a suferit o intervenție chirurgicală *salutară*.
- În metrou, să oferi locul unui bătrân este un gest *salutar*.
- A formulat o propoziție *salutară*, apreciată de toți.

Itemul X36000 | Dificultatea în această scoală: 0

Se dă textul:

Când cineva este bine dispus, vede totul în culori luminoase și se bucură de cele mai neînsemnate lucruri. Dimpotrivă, când este prost dispus, vede numai aspectele neplăcute ale existenței, nu are chef de nimic, caută motive de ceartă cu cei din jur. Dispozițiile alcătuiesc un fel de fond emoțional care controlează comportamentul pe o perioadă mai lungă sau mai scurtă de timp. Spre deosebire de emoții, în cazul cărora omul este conștient de obiectul sau situația care i-a provocat emoția, dispozițiile afective par să nu fie legate de o situație anume. Ceea ce nu înseamnă însă că ele nu au o cauză, chiar dacă individul nu-și dă seama de existența acesteia.

(Manual de Psihologie clasa a X-a, Editura Polirom)

Alege varianta care numește tema fragmentului de text nonliterar dat.

- caracterul
- dispozițiile afective
- emoțiile pozitive
- comportamentul



Romana (itemi pentru clasa 10)

Top 3 itemi rezolvati SLAB in aceasta scoala, comparativ cu nivelul national (itemi simpli rezolvati gresit)

Itemul X36332 | Dificultatea in aceasta scoala: 1

Se dă fragmentul:

Primăvară...

O pictură parfumată cu vibrații de violet.

În vitrine, versuri de un nou poet,

În oraș, suspină un vals de fanfară.

(George Bacovia, *Nervi de primăvară*)

Alege varianta care indică tipul de rimă din textul dat.

- încrucișată
- împerecheată
- îmbrățișată
- monorimă

Itemul X36326 | Dificultatea in aceasta scoala: 1

Se dă următorul fragment:

SCENA II

PRISTANDA (singur): Grea misie, misia de polițai... Și conul Fănică cu coana Joițica mai stau să-mi numere steagurile... Tot vorba bieteii neveste, zice: „Ghiță, Ghiță, pupă-l în bot și-i papă tot, că sătulul nu crede la ăl flămând...” Zic: curat! De-o pildă, conul Fănică: moșia moșie, funcția funcție, coana Joițica, coana Joițica: trai, neneaco, cu banii lui Trahanache... (*luându-și seama*) babachii... Da' eu, unde? famelie mare, renumerație după buget mică. (*șade în fund pe un scaun la o parte*)

(I. L. Caragiale, *O scrisoare pierdută*)

Alege varianta care indică modul de expunere predominant în fragmentul dat.

- descriere
- narațiune
- dialog
- monolog

Itemul X36350 | Dificultatea in aceasta scoala: 0.75



Se dă fragmentul:

Primăvară...

O pictură parfumată cu vibrări de violet.

În vitrine, versuri de un nou poet,

În oraș, suspină un vals de fanfară.

(George Bacovia, *Nervi de primăvară*)

Alege varianta care precizează tipul de imagine artistică din secvența subliniată.

- vizuală
- dinamică
- auditivă
- olfactivă

Top 3 itemi rezolvați BINE în această școală, comparativ cu nivelul național (itemi simpli rezolvați greșit)

Itemul X36389 | Dificultatea în această școală: 0

Se dă următorul fragment:

Și dacă ramuri bat în geam

Și se cutremur plopilor,

E ca în minte să te am

Și-ncet să te apropier.

(M. Eminescu, *Și dacă...*)

Alege varianta care explică relația natură-iubire în strofa dată.

- Elementele naturii mențin vie iubirea în amintire, fac simțită prezența iubitei.
- Ramurile și plopilor alungă suferința poetului și estompează amintirea ființei iubite.
- Elementele naturii determină poetul să se izoleze și să se îndepărteze de persoana iubită.
- Ramurile și plopilor accentuează convingerea poetului că nu poate trăi o iubire adevărată.

Itemul X36206 | Dificultatea în această școală: 0



Se dă următorul fragment:

Aici în vale e Moara cu noroc.

Ori din care parte ar veni, drumețul se bucură când o zărește din culmea dealului pleșuv, căci, venind dinspre locurile rele, ea îl vestește că a scăpat norocos, iară mergând spre ele, la moară poate să găsească ori să aștepte alți drumeți, ca să nu plece singur mai departe. Și fiindcă aici se opresc toți drumeții, încetul cu încetul s-a făcut bătătură înaintea morii, și oarecum pe nesimțite moara a încetat a mai măcina și s-a prefăcut în cârciumă și loc de adăpost pentru tot drumețul obosit și mai ales pentru acela pe care noaptea-l apucă pe drum.

(Ioan Slavici, *Moara cu noroc*)

Alege varianta care precizează stilul funcțional în care se încadrează fragmentul dat.

- artistic/beletristic
- oficial/administrativ-juridic
- publicistic/jurnalistic
- științific/tehnic-științific

Itemul X36227 | Dificultatea în această scoală: 0.4

Se dă următorul fragment:

babysitter, föhn, service, weekend.

Alege varianta care conține forma articulată hotărât scrisă corect.

- babysitter-ul
- föhn-ul
- serviceul
- weekendul



Romana (itemi pentru clasa 11)

Top 3 itemi rezolvati SLAB in aceasta scoala, comparativ cu nivelul national (itemi simpli rezolvati gresit)

Itemul X35550 | Dificultatea in aceasta scoala: 1

Se dă fragmentul:

Ce după moartea lui, până astăzi îi zicu sveti Ștefan vodă, nu pentru sufletu, ce iaste în mâna lui Dumnezeu, că el încă au fostu om cu păcate ci pentru lucrurile lui cele vitejești, care niminea din domni, nici mai nainte, nici după aceea l-au agiunsu. Fost-au mai nainte de moartea lui Ștefan vodă într-aceiași anu iarnă grea si geroasă, câtu n-au fostu așa nici odinioară și decii preste vară au fostu ploii grele și povoaie de apă și multă înecare de apă s-au făcut.*

(Grigore Ureche, *Letopisețul Țării Moldovei*)

*sveti – sfânt

Alege varianta în care este motivată aura de sfânt acordată domnitorului.

- Domnitorul era impulsiv și responsabil de multe morți nejustificate.
- Ștefan este un bun părinte și model pentru fiul său, Bogdan Vodă.
- Ștefan ilustrează tipologia domnitorului dominat de păcatele sale.
- Domnitorul are păcate, dar faptele sale sunt mult mai valoroase.

Itemul X35522 | Dificultatea in aceasta scoala: 1



Citește poezia:

*Poetizează luna
Fereastra ta iubită –
Prin tainicile umbre
Te-aștept ca și-n trecut, –
Cu plânsul meu pe coarde,
La ora tăinuită, –
Și care, poate-odată,
Prin lume ți-a plăcut.*

*Poetizează luna
Grădina de parfume, –
Prozaicile hoarde
De-acuma au tăcut...
Prin tainicile umbre,
Străin ca-ntotdeauna, –
Cu plânsul meu pe coarde,
Te-aștept ca și-n trecut.*

(George Bacovia, *Serenadă*)

Alege varianta care conține leitmotivele din text.

- fereastra; tăcerea; grădina
- grădina; străinul; fereastra
- luna; așteptarea; plânsul
- umbra; hoardele; iubirea

Itemul X35535 | Dificultatea în această scoală: 1**Se dă textul:**

*Ce chiot, ce vaiet în toamnă.
Și codrul, sălbatec vuieste –
Răsună-n coclauri un buciurn,
Și doina mai jalnic pornește.*

*Ascultă, tu, bine, iubito,
Nu plânge și nu-ți fie teamă,
Ascultă cum greu, din adâncuri,
Pământul la dânsul ne cheamă...*

(George Bacovia, *Melancolie*)

Alege varianta care precizează tema dominantă în textul dat, identificând secvențe relevante pentru aceasta.

- natura; *Și codrul, sălbatec vuieste*
- moartea; *Pământul la dânsul ne cheamă...*
- iubirea; *Ascultă, tu, bine, iubito*
- tristețea; *Și doina mai jalnic pornește*



Top 3 itemi rezolvați BINE în această școală, comparativ cu nivelul național (itemi simpli rezolvați greșit)

Itemul X35360 | Dificultatea în această școală: 0.17

Se dă fragmentul:

Într-o sară din luna trecută eram adunați mai mulți prietini, toți lungiți pe divanuri, după obiceiul oriental, și înarmați de ciubuce mari, carele produceau o atmosferă de fum vrednică de sala selamlicului unui pașă. Afară cerul era învălît de nori vineți, care se spârgea deasupra lașului, cu gând de a-l spăla de glod și de păcate; dar în zădar ei își vărsa sudorile!... Eforia nu încuviințase proiectul lor.

Pintre noi se găsea un tânăr zugrav franțez, care pentru întâia dată ieșise din țara lui spre a face un voiaj în Orient.

– Domnilor, ne zise el, vă mărturisesc cu rușine că, pân-a nu veni în țările d-voastre, nici nu prepuneam că se afla în Evropa o Moldavie și o Valahie. Dar nu mă plâng nicidecum, de vreme ce, ca un nou Columb, am avut plăcere a descoperi eu însumi aceste frumoase părți ale lumii și a mă încredința că, departe de a fi locuite de antropofagi, ele cuprind în sânul lor o soțietate foarte plăcută.

– Domnule, răspunse unul din noi, nu te încrede așa lesne în descoperirea d-tale, pentru că cine știe dacă pân-în sfârșit nu-i fi pus în frigare și ospătat de sălbaticii acestor țări!

– Domnilor, adăugă străinul râzând, vă înștiințez că, de-oi mai ședea multe zile la masa de la tractirul d-lui Regensburg, sălbaticii ce-or vroi să mă prefacă în friptură nu or găsi pe mine decât pelea și oasele. Cu toate acestea, pân-a nu mă face jertfa descoperirii mele, dați-mi voie să vă istorisesc și eu partea cea mai curioasă din călătoria mea.

(Vasile Alecsandri, *Balta-Albă*)

Alege varianta care cuprinde doar forme arhaice selectate din text.

- antropofagi, or găsi, lesne
- ale lumii, eforia, Evropa
- descoperi, pelea, sudorile
- sară, prietini, vrednică

Itemul X35654 | Dificultatea în această școală: 0

Alege varianta în care sunt numiți un autor și o operă ce aparțin realismului.

- George Bacovia, *Lacustră*
- Vasile Alecsandri, *Chirița în provincie*
- Liviu Rebreanu, *Răscoala*
- Ion Budai-Deleanu, *Țiganiada*

Itemul X35704 | Dificultatea în această școală: 0

Alege varianta care conține o etichetă folosită pentru iluminism.

- Epoca Luminilor
- Epoca marilor descoperiri istorice
- Epoca luptei dintre Rațiune și Sentiment
- Epoca sentimentelor





Matematica (itemi pentru clasa 5)

Top 3 itemi rezolvati SLAB in aceasta scoala, comparativ cu nivelul national (itemi simpli rezolvati gresit)

Itemul X28723 | Dificultatea in aceasta scoala: 1

Ina a cumpărat mere cu 15,75 lei și o ciocolată de 3,50 lei. Restul pe care l-a primit Ina la o bancnotă de 100 lei este egal cu:

- 80,75 lei
- 19,25 lei
- 90,75 lei
- 16,25 lei

Itemul X28693 | Dificultatea in aceasta scoala: 1

Câtul împărțirii cu rest a numărului 11111 la 11 este egal cu:

- 1010
- 110
- 11
- 1

Itemul X28688 | Dificultatea in aceasta scoala: 1

Rezultatul calculului $10 \cdot [21 \cdot (42 \cdot 21 - 41 \cdot 21) - 20 \cdot 21] - 210$ este egal cu:

- 210
- 420
- 0
- 1

Top 3 itemi rezolvati BINE in aceasta scoala, comparativ cu nivelul national (itemi simpli rezolvati gresit)

Itemul X28761 | Dificultatea in aceasta scoala: 0



Un pătrat cu latura de 100 m reprezintă schița unui teren. Un alt teren în formă de dreptunghi, cu lungimea de 120 m, are același perimetru cu terenul în formă de pătrat.

Lungimea dreptunghiului este egală cu:

- 80 m
- 400 m
- 200 m
- 60 m

Itemul X28699 | Dificultatea în această scoală: 0

Numărul numerelor naturale, de forma $\overline{1abc}$, divizibile cu 100, este egal cu:

- 10
- 9
- 100
- 20

Itemul X28744 | Dificultatea în această scoală: 0

Un magazin reduce cu 50% prețul celui de-al doilea produs cumpărat. O cămașă costă 52 lei. Dan cumpără două cămăși.

Prețul total plătit de Dan este egal cu:

- 78 lei
- 26 lei
- 104 lei
- 52 lei

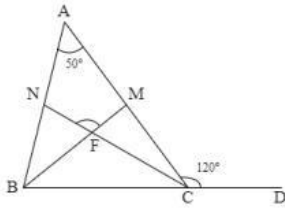


Matematica (itemi pentru clasa 6)

Top 3 itemi rezolvati SLAB in aceasta scoala, comparativ cu nivelul national (itemi simpli rezolvati gresit)

Itemul X29855 | Dificultatea in aceasta scoala: 1

În figura alăturată, BM și CN sunt bisectoarele unghiurilor ABC , respectiv ACB și se intersectează în punctul F . $\sphericalangle BAC = 50^\circ$ și $\sphericalangle ACD = 120^\circ$.



Măsura unghiului MFN este egală cu:

- 115°
- 80°
- 130°
- 35°

Itemul X29866 | Dificultatea in aceasta scoala: 1

Pe un raft din bibliotecă sunt 10 cărți de literatură, 4 culegeri și 6 manuale.

Probabilitatea ca la alegerea unei cărți de pe raft aceasta să nu fie manual este egală cu:

- $\frac{7}{10}$
- $\frac{3}{10}$
- $\frac{1}{2}$
- $\frac{1}{5}$

Itemul X29726 | Dificultatea in aceasta scoala: 1

Dan parcurge cu bicicleta o treime și încă 2 km din lungimea unui traseu.

Știind că mai are de parcurs 15 km, lungimea traseului este egală cu:

- 25,5 km
- 24,5km
- 34 km
- 25 km



Top 3 itemi rezolvati BINE in aceasta scoala, comparativ cu nivelul national (itemi simpli rezolvati gresit)

Itemul X29875 | Dificultatea in aceasta scoala: 0.2

Venitul lunar al unei familii este egal cu 6500 de lei. Familia cheltuiește într-o lună pentru mâncare 25% din venit, pentru transport 5% din venit, pentru întreținere 15% din venit, pentru medicamente 3% din venit, pentru educație 17% din venit, pentru îmbrăcăminte și încălțăminte 20% din venit.

Suma rămasă după toate aceste cheltuieli este economisită și este egală cu:

- 975 de lei
- 1300 de lei
- 650 de lei
- 875 de lei

Itemul X29723 | Dificultatea in aceasta scoala: 0.33

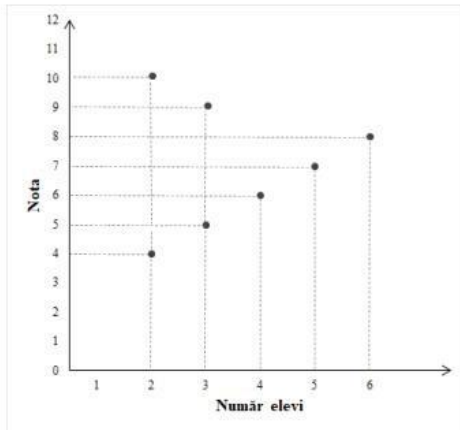
Rezultatul calculului $\left(\left(-\frac{1}{4} \cdot \frac{8}{3} - \frac{1}{3}\right) : (-0,5) + 25\right) : (-3)^2$ este egal cu:

- 3
- 1
- 27
- 9

Itemul X29864 | Dificultatea in aceasta scoala: 0.43



În diagrama alăturată este prezentată repartiția notelor obținute de elevii unei clase la un test.



Conform diagramei, cât la sută din numărul elevilor au luat note sub 5?

- $\frac{16}{100}$
- $\frac{8}{100}$
- $\frac{10}{100}$
- $\frac{20}{100}$



Matematica (itemi pentru clasa 7)

Top 3 itemi rezolvati SLAB in aceasta scoala, comparativ cu nivelul national (itemi simpli rezolvati gresit)

Itemul X29780 | Dificultatea in aceasta scoala: 1

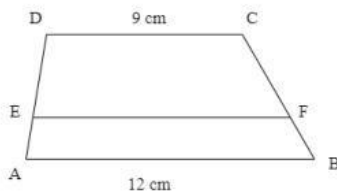
Perimetrul unui pătrat este egal cu 40 cm. Mărind două dintre laturile opuse cu câte 6 cm, obținem un dreptunghi.

Aria dreptunghiului obținut este egală cu:

- 160 cm²
- 100 cm²
- 52 cm²
- 60 cm²

Itemul X29901 | Dificultatea in aceasta scoala: 1

În figura alăturată $ABCD$ este un trapez, cu $AB \parallel DC$, $AB = 12\text{cm}$ și $CD = 9\text{cm}$. Se consideră paralela EF la bazele trapezului, astfel încât $\frac{AE}{ED} = \frac{1}{2}$.



Lungimea segmentului EF este egală cu:

- 11 cm
- 8 cm
- 3 cm
- 14 cm

Itemul X29941 | Dificultatea in aceasta scoala: 1

Se consideră mulțimile $A = \{x | x \in \mathbb{N}^*, x \leq 2\}$ și $B = \{x | x \in \mathbb{Z}, |x| = 2\}$.

Produsul cartezian al mulțimilor A și B este egal cu:

- $\{(1, -2), (1, 2), (2, -2), (2, 2)\}$
- $\{(-2, 1), (2, 1), (-2, 2), (2, 2)\}$
- $\{(-1, 2), (-1, -2), (2, -2)\}$
- $\{(1, -2), (1, 2), (2, -2)\}$



Top 3 itemi rezolvati BINE in aceasta scoala, comparativ cu nivelul national (itemi simpli rezolvati gresit)**Itemul X29910** | Dificultatea in aceasta scoala: 0Latura unui triunghi echilateral este de 10 cm .

Înălțimea acestui triunghi este de:

- $5\sqrt{3}\text{ cm}$
- $5\sqrt{2}\text{ cm}$
- 5 cm
- 4 cm

Itemul X29882 | Dificultatea in aceasta scoala: 0Apotema unui triunghi echilateral este egală cu 6 cm .

Raza cercului circumscris acestui triunghi este egală cu:

- 12 cm
- 6 cm
- 4 cm
- 9 cm

Itemul X29698 | Dificultatea in aceasta scoala: 0Se consideră sistemul de ecuații liniare $\begin{cases} x + ay = 7 \\ 2x + y = a + 1 \end{cases}$.Numărul real a pentru care sistemul de ecuații admite soluția $(1, 2)$ este egal cu:

- 3
- -3
- 2
- -1



Matematica (itemi pentru clasa 9)

Top 3 itemi rezolvati SLAB in aceasta scoala, comparativ cu nivelul national (itemi simpli rezolvati gresit)

Itemul X31296 | Dificultatea in aceasta scoala: 1

Se consideră numărul real a , pentru care $[a] \in \{3, 4\}$.

Dintre următoarele propoziții, cea care este sigur adevărată este:

- $a \in (3, 5)$
- $a \in [3, 4]$
- $a \in [3, 5)$
- $a \in (3, 4)$

Itemul X31465 | Dificultatea in aceasta scoala: 1

Se consideră funcția $f : \mathbb{R} \rightarrow \mathbb{R}$, $f(x) = 3x - 9$.

Intervalul de numere reale x pentru care graficul funcției f este situat deasupra axei Ox este egal cu:

- $(-\infty, -3)$
- $(-\infty, 3)$
- $(-3, +\infty)$
- $(3, +\infty)$

Itemul X31503 | Dificultatea in aceasta scoala: 0.81

Se consideră triunghiul oarecare ABC și punctele M, N , astfel încât $\overrightarrow{AB} = 4\overrightarrow{AM}$ și $\overrightarrow{BC} = \frac{5}{3}\overrightarrow{BN}$, iar P este punctul de intersecție a dreptelor MN și AC .

Numărul real x pentru care $\overrightarrow{CA} = x\overrightarrow{PA}$ este egal cu:

- 1
- 2
- $\frac{2}{3}$
- 1

Top 3 itemi rezolvati BINE in aceasta scoala, comparativ cu nivelul national (itemi simpli rezolvati gresit)

Itemul X31388 | Dificultatea in aceasta scoala: 0



Se consideră funcțiile $f : \mathbb{R} \rightarrow \mathbb{R}$, $f(x) = \begin{cases} x + 1, & x \in (-\infty, 3] \\ 4 - x, & x \in (3, +\infty) \end{cases}$ și $g : \mathbb{R} \rightarrow \mathbb{R}$, $g(x) = 2x - 1$.

Pentru funcția $f \circ g : \mathbb{R} \rightarrow \mathbb{R}$, legea de corespondență este:

- $(f \circ g)(x) = \begin{cases} 2x, & x \in (-\infty, 2] \\ 5 - 2x, & x \in (2, +\infty) \end{cases}$
- $(f \circ g)(x) = \begin{cases} 2x + 1, & x \in (-\infty, 3] \\ 7 - 2x, & x \in (3, +\infty) \end{cases}$
- $(f \circ g)(x) = \begin{cases} 2x, & x \in (-\infty, 3] \\ 5 - 2x, & x \in (3, +\infty) \end{cases}$
- $(f \circ g)(x) = \begin{cases} 2x + 1, & x \in (-\infty, 2] \\ 7 - 2x, & x \in (2, +\infty) \end{cases}$

Itemul X31462 | Dificultatea în această scoală: 0

Se consideră funcția $f : \mathbb{R} \rightarrow \mathbb{R}$, $f(x) = \begin{cases} 4x + 2a, & x \in (-\infty, 2] \\ ax + a^2 - 1, & x \in (2, +\infty) \end{cases}$, unde a este număr real.

Mulțimea valorilor reale ale lui a pentru care $\text{Im } f = \mathbb{R}$ este egală cu:

- $(0, 3]$
- $[-3, 0)$
- $\{-3, 3\}$
- $[-3, 3]$

Itemul X31389 | Dificultatea în această scoală: 0

Se consideră funcția $f : \mathbb{R} \rightarrow \mathbb{R}$, $f(x) = \begin{cases} 2x + 6, & x \in (-\infty, 1] \\ 3x^2 - 12, & x \in (1, +\infty) \end{cases}$.

Numărul punctelor de intersecție a graficului funcției f cu axa Ox este egal cu:

- 2
- 0
- 1
- 3



Matematica (itemi pentru clasa 10)

Top 3 itemi rezolvati SLAB in aceasta scoala, comparativ cu nivelul national (itemi simpli rezolvati gresit)

Itemul X35648 | Dificultatea in aceasta scoala: 1

Se consideră mulțimea $A = \{2, 3, 4, 5, 6, 7, 8, 9\}$.

Probabilitatea ca, alegând un număr n din mulțimea A , acesta să verifice inegalitatea $C_n^2 \leq 3C_n^1$, este egală cu:

- $\frac{3}{4}$
- $\frac{4}{3}$
- $\frac{5}{8}$
- $\frac{6}{7}$

Itemul X35457 | Dificultatea in aceasta scoala: 1

Numărul punctelor de intersecție a graficelor funcțiilor $f : [0, 2\pi) \rightarrow \mathbb{R}, f(x) = 2 \sin x$ și $g : [0, 2\pi) \rightarrow \mathbb{R}, g(x) = 3 - 2 \cos x$ este egal cu:

- 0
- 1
- 2
- 4

Itemul X35444 | Dificultatea in aceasta scoala: 0.86

Numărul soluțiilor din intervalul $[0, \pi)$ ale ecuației $\sin\left(x + \frac{\pi}{3}\right) = \frac{1}{2}$ este egal cu:

- 3
- 2
- 1
- 0

Top 3 itemi rezolvati BINE in aceasta scoala, comparativ cu nivelul national (itemi simpli rezolvati gresit)

Itemul X35404 | Dificultatea in aceasta scoala: 0.33



Se consideră numărul complex $z = 2 - 2i$.

Argumentul redus din scrierea sub formă trigonometrică a numărului z este egal cu:

- $\frac{7\pi}{4}$
- $\frac{11\pi}{6}$
- $\frac{5\pi}{3}$
- $\frac{3\pi}{2}$

Itemul X35673 | Dificultatea în această scoală: 0.33

Numărul numerelor naturale de trei cifre, care au proprietatea că pătratul cifrei zecilor este egal cu diferența dintre cifra unităților și cifra sutelor, este egal cu:

- 22
- 9
- 8
- 23

Itemul X35631 | Dificultatea în această scoală: 0.43

Probabilitatea ca, alegând un număr din mulțimea numerelor naturale impare de patru cifre, acesta să aibă două cifre pare și două impare, este egală cu:

- $\frac{13}{36}$
- $\frac{5}{12}$
- $\frac{7}{9}$
- $\frac{9}{28}$



Matematica (itemi pentru clasa 11)

Top 3 itemi rezolvati SLAB in aceasta scoala, comparativ cu nivelul national (itemi simpli rezolvati gresit)

Itemul X36088 | Dificultatea in aceasta scoala: 1

Se consideră numerele reale a, b, c și d astfel încât sistemul
$$\begin{cases} 2x - y + 3z - 4t = c \\ x + ay - 2z + t = 1 \\ 3x + y + z + bt = d \end{cases}$$
 este compatibil dublu nedeterminat.

Numărul $a + b + c - d$ este egal cu:

- 2
- 1
- 4
- 3

Itemul X36141 | Dificultatea in aceasta scoala: 0.88

Se consideră funcția $f : (0, +\infty) \rightarrow \mathbb{R}$, $f(x) = x \ln x - x + 3$.

Mulțimea valorilor funcției f este egală cu:

- $[2, +\infty)$
- $(3, +\infty)$
- \mathbb{R}
- $(0, +\infty)$

Itemul X36056 | Dificultatea in aceasta scoala: 0.84

Pentru fiecare număr natural $n, n \geq 2$, numărul perechilor de matrice (A, B) , $A, B \in \mathcal{M}_2(\mathbb{N})$, care verifică egalitatea $AB = \begin{pmatrix} 1 & n \\ 0 & 1 \end{pmatrix}$, este egal cu:

- $2n + 2$
- n
- $2n$
- $n + 1$

Top 3 itemi rezolvati BINE in aceasta scoala, comparativ cu nivelul national (itemi simpli rezolvati gresit)

Itemul X36155 | Dificultatea in aceasta scoala: 0



Se consideră funcția $f : [0, +\infty) \rightarrow \mathbb{R}$, $f(x) = \arccos\left(\frac{1-x^2}{1+x^2}\right)$ și funcțiile $a : [0, +\infty) \rightarrow \mathbb{R}$,

$b : [0, +\infty) \rightarrow \mathbb{R}$, $c : [0, +\infty) \rightarrow \mathbb{R}$, $d : [0, +\infty) \rightarrow \mathbb{R}$

$$a(x) = \arcsin\left(\frac{2x}{1+x^2}\right)$$

$$b(x) = 2\operatorname{arcctg}x - \pi$$

$$c(x) = 2\operatorname{arctg}x$$

$$d(x) = \arccos\left(\frac{2x}{1+x^2}\right)$$

Dintre următoarele afirmații, cea adevărată este:

- $f = c$
- $f = a$
- $f = b$
- $f = d$

Itemul X35999 | Dificultatea în această școală: 0

Se consideră funcția $f : \mathbb{R} \rightarrow \mathbb{R}$, $f(x) = x(x^2 - 3) + 3$

Punctul de minim al funcției f are abscisa egală cu:

- 1
- 2
- 1
- 0

Itemul X36158 | Dificultatea în această școală: 0.25

Se consideră funcția $f : \mathbb{R} \rightarrow \mathbb{R}$, $f(x) = \sqrt{x^2 + 4x + 5} - x - 2$

$\operatorname{Im} f$ este egală cu:

- $(0, +\infty)$
- $(-2, +\infty)$
- $(-\infty, -1)$
- $(-\infty, 0)$



Istorie (itemi pentru clasa 9)

Top 3 itemi rezolvati SLAB in aceasta scoala, comparativ cu nivelul national (itemi simpli rezolvati gresit)

Itemul X20965 | Dificultatea in aceasta scoala: 1

Principiul "cuius regio, eius religio" (*religia suveranului este religia supușilor*) este un principiu religios prin care s-a ajuns la un compromis în Imperiul Romano-German, spațiul reformei religioase.

Acest principiu a fost inclus în prevederile:

- Păcii Westfalice;
- Păcii de la Worms;
- Păcii de la Augsburg;
- Păcii de la Münster.

Itemul X23178 | Dificultatea in aceasta scoala: 1

Priviți, cu atenție, imaginea de mai jos – o medalie din anul 1674:



Principiul *Nec pluribus impar* semnifică din latină, *Nimeni nu-i este egal*, și reflectă superioritatea *Regelui-Soare*. Cine este considerat *Regele-Soare*?

- Henric al IV – lea;
- Ludovic al XIV – lea;
- Filip al IV – lea August;
- Francisc I.

Itemul X22275 | Dificultatea in aceasta scoala: 1



Războaiele purtate în spațiul românesc, ca de exemplu luptele contra Imperiului Otoman, determină intensificarea ritmului de ridicare a lucrărilor de apărare. Astfel, în categoria arhitecturii militare se construiesc, mai întâi, cetățile de tip tradițional, apărate de șanț înconjurător și un val de palisadă:



Imaginea de mai sus reprezintă cetatea de scaun a Moldovei în perioada secolelor al XIV-lea – al XVII-lea. Despre ce cetate este vorba?

- Șcheia;
- Hotin;
- Cetatea Albă;
- Suceava.

Top 3 itemi rezolvati BINE in aceasta scoala, comparativ cu nivelul national (itemi simpli rezolvati gresit)

Itemul X23112 | Dificultatea in aceasta scoala: 0

Din secolul al X – lea, Regatul Omeiad din Spania se dezmembrează în peste douzeci de mici state provinciale:

Această stare de anarhie a favorizat lupta de emancipare națională a spaniolilor de sub stăpânirea arabă, numită *Reconquista*. Această mișcare de eliberare națională a avut câștig de cauză la sfârșitul secolului:

- al X – lea;
- al XII – lea;
- al XV – lea;
- al XVII – lea.

Itemul X20964 | Dificultatea in aceasta scoala: 0



Imaginea de mai jos prezintă arderea pe rug a lui Jan Hus, un reformator religios din Boemia:



Arderea pe rug era folosită de Biserica Catolică pentru combaterea:

- intoleranței religioase;
- ereziilor;
- trădărilor;
- indulgențelor.

Itemul X23010 | Dificultatea în această scoală: 0



În jurul anului 3200 î.Hr. Egiptul este unificat în timpul domniei lui Narmer, care stabilește capitala la Memphis. Noul stat era împărțit în 38 de provincii:



Acese provincii ale Egiptului antic sunt cunoscute sub denumirea de:

- satrapii;
- nome;
- theme;
- districte.



Istorie (itemi pentru clasa 10)

Top 3 itemi rezolvati SLAB in aceasta scoala, comparativ cu nivelul national (itemi simpli rezolvati gresit)

Itemul X24831 | Dificultatea in aceasta scoala: 1

Se dă următorul text:

Femeile au pătruns, de asemenea, în număr tot mai mare și în învățământul superior, care era acum poarta de intrare cea mai firească spre o carieră profesională. Imediat după cel de-al Doilea Război Mondial, ele reprezentau între 15 și 30% din toți studenții în țările cele mai dezvoltate, cu excepția Finlandei – o avangardă a emancipării femeilor – unde reprezentau deja 43%. [...]

Pătrunderea în masă a femeilor căsătorite, adesea mame, pe piața forței de muncă și uluitoarea amploare a învățământului superior au format fundalul, cel puțin în țările occidentale dezvoltate, pentru o impresionantă reînviere a mișcărilor feministe din anii '60 înapoi. [...] Femeile din Franța și Italia au câștigat dreptul de vot, la fel și toate femeile din toate țările comuniste, din aproape toate fostele colonii și din America Latină (în primii zece ani de după război). Astfel, acolo unde se țineau alegeri, femeile din întreaga lume au dobândit drept la vot în anii '60, cu excepția statelor islamice și, oarecum ciudat, a Elveției.

(Eric Hobsbawm, *Secolul extremelor*)

Un stat în care se înregistrează un procent ridicat al femeilor care urmează studii superioare, în perioada postbelică, a fost:

- Elveția;
- Italia;
- Franța;
- Finlanda.

Itemul X23502 | Dificultatea in aceasta scoala: 1



Se dă harta:



(M. Manea, A. Pascu, *Atlas școlar de istorie universală*)

Unificarea Germaniei s-a făcut sub conducerea:

- Rusiei;
- Franței;
- Prusiei;
- Austriei.

Itemul X24872 | Dificultatea în această scoală: 1

Se dă următorul text:

Imediat după al Doilea Război Mondial, Europa pare să fie în plin declin. [...] Începuturile Războiului rece sapă o prăpastie între cele două Europe. Temându-se de expansionismul sovietic, țările Europei Occidentale își întorc privirea spre Statele Unite care le oferă un ajutor economic prin Planul Marshall și o protecție militară prin semnarea Pactului Atlanticului. În ceea ce privește țările din estul Europei ocupate de Armata Roșie, acestea trec printr-un proces de «satelizare» politică și economică ce le conduce la o aliniere totală față de Uniunea Sovietică. Influențați de Kominform, comuniștii din Europa de Vest se lansează într-o ofensivă politică ce îi face să fie excluși din toate guvernele. Odată cu «lovitura de la Praga», apoi blocada Berlinului din 1948, Europa devine teatrul principal al Războiului Rece. [...]

Pentru a scăpa de pericolul comunist, Europa Occidentală, inspirată de Jean Monnet, pune bazele unificării sale. Moartea lui Stalin în 1953, urmată de armistițiul din Coreea, deschide o perioadă de destindere pe care Hrușciov o va califica drept «coexistență pașnică».

(S. Berstein, P. Milza, *Istoria Europei*)

Un fapt care se referă la domeniul economic este:

- armistițiul din Coreea;
- Planul Marshall;
- «lovitura de la Praga»;
- Pactul Atlanticului.

Top 3 itemi rezolvati BINE în această scoală, comparativ cu nivelul national (itemi simpli rezolvati gresit)



Itemul X23512 | Dificultatea în această scoală: 0**Se dă următorul text:**

Austria trebuie să-și orienteze în mod deschis politica spre popoarele slave ale imperiului. Înlocuită de Prusia în lumea germanică, nu-i rămâne decât, [...], să se îndrepte spre sud, să profite de dezmembrarea Imperiului Otoman, având grijă să împiedice propria să dezmembrare. Or, raportul de forțe este astfel încât această atitudine nu este posibilă decât cu condiția să se înțeleagă cu una dintre minorități, chiar cu riscul de a le nemulțumi pe celelalte. [...].

Din această situație rezultă <Compromisul> din 1867, [...], care stabilește o formula originală de asociere între Austria și Ungaria. Prima devine Cisleithania, care cuprinde Boemia, Moravia, Galiția, Bucovina, Slovenia și Dalmația, a doua ia numele de Transleithania [...] și cuprinde pe lângă teritoriul maghiar, Transilvania, Slovacia și Croația. Pentru a marca diferența dintre cele două naționalități dominante ale imperiului, Francisc Iosif și împărăteasa Elisabeta sunt încoronăți rege și respectiv regină a Ungariei în iunie 1867. Finanțele, diplomația, ministerul de război și marina rămân comune.

(S. Berstein, P. Milza, *Istoria Europei*)

După constituirea Imperiului Austro-Ungar, sub administrația Ungariei se afla:

- Bucovina;
- Slovenia;
- Slovacia;
- Boemia.

Itemul X23460 | Dificultatea în această scoală: 0**Se dă următorul fragment:**

În consecință, ele [Principatele Moldovei și Valahiei] se vor bucura de libera exercitare a cultului lor, de o siguranță perfectă, de o administrație națională independentă și de o deplină libertate a comerțului; [...]

În acest scop s-a convenit și reglementat definitiv ca durata de guvernare a gospodarilor[domnilor] să nu mai fie limitată la șapte ani, ca în trecut, ci ca ei să fie de acum înainte investiți cu această demnitate pe viață, [...].

Orașele turcești așezate pe malul stâng al Dunării, ca și teritoriile lor (raiale) vor fi înapoiate Valahiei, pentru a se uni de acum înainte cu acest principat, [...].

În consecință, Valahia și Moldova vor fi dispensate pentru totdeauna de a furniza grânele și alte mărfuri de consum, oile și lemnul de construcție pe care erau obligate să le livreze mai înainte.

(*Tratatul de la Adrianopol, 1829*)

Alegeți varianta corectă care reprezintă o consecință a Tratatului de la Adrianopol:

- este interzisă libertatea credinței
- teritoriul Țării Românești se extinde;
- nu este respectată autonomia Țărilor Române;
- domnitorii sunt numiți pe o perioadă de șapte ani.

Itemul X21429 | Dificultatea în această scoală: 0

Se dă următorul tabel:

	Spatiu istoric		Document istoric
1	America de Nord	A	Declarația Drepturilor
2	Franța	B	Declarația de Independență
3	Anglia	C	Declarația Drepturilor Omului și ale Cetățeanului

Correspondența corectă dintre informațiile din coloane este:

- 1-B; 2-C; 3-A;
- 1-A; 2-C; 3-B;
- 1-C; 2-B; 3-A;
- 1-B; 2-A; 3-B.

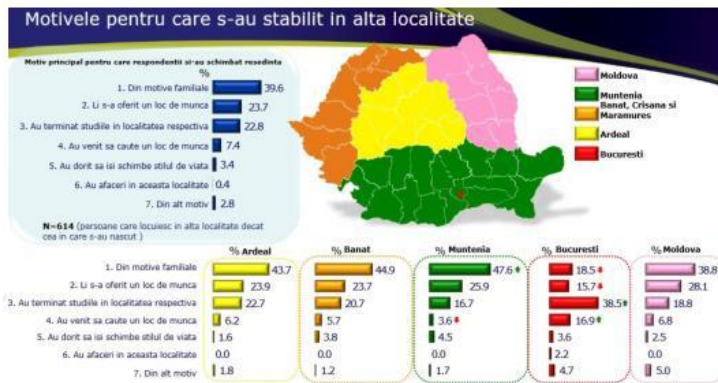


Istorie (itemi pentru clasa 11)

Top 3 itemi rezolvați SLAB în această școală, comparativ cu nivelul național (itemi simpli rezolvați gresit)

Itemul X24303 | Dificultatea în această școală: 1

Priviți, cu atenție, graficul de mai jos:



Care este regiunea din România cel mai grav afectată de migrația internă cauzată de motivele familiale?

- Muntenia;
- Transilvania;
- București;
- Banat.

Itemul X24547 | Dificultatea în această școală: 1



Regimul politic comunist s-a instaurat la putere în România treptat, începând cu anul 1944 când au fost numiți primii miniștri într-un guvern până în data de 30 decembrie 1947, în urma abdicării forțate a monarhului român:



Cine a fost ultimul reprezentant al monarhiei românești, înainte de preluarea controlului total de către comuniști?

- Carol I;
- Carol al II – lea;
- Ferdinand I;
- Mihai I.

Itemul X24634 | Dificultatea in aceasta scoala: 1



Priviți, cu atenție, harta de mai jos:



Înțelegerea Balcanică a fost o alianță formată la 9 februarie 1934 de către Iugoslavia, România, Grecia și Turcia cu un caracter defensiv, în cazul izbucnirii unui război, țările aliate își puteau apăra granițele. Inițiativa acestei alianțe regionale i-a aparținut ministrului de externe român:

- Constantin Argetoianu;
- Mihail Manoilescu;
- Nicolae Titulescu;
- Take Ionescu.

Top 3 itemi rezolvați BINE în această școală, comparativ cu nivelul național (itemi simpli rezolvați greșit)

Itemul X24645 | Dificultatea în această școală: 0



La 28 iunie 1919, în cadrul Conferinței de Pace de la Paris s-a semnat Pactul Societății Națiunilor – prin care se crea o organizație internațională cu scopul organizării păcii mondiale:

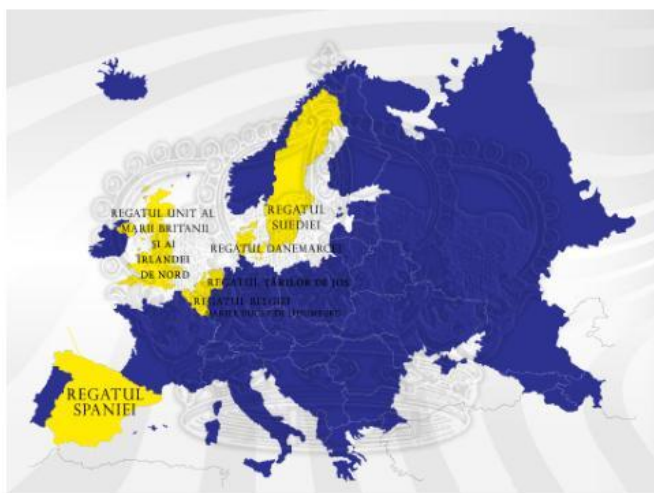


Societatea Națiunilor va funcționa structurată pe mai multe organisme, fiecare cu atribuțiile sale. Un astfel de organism va fi Consiliul, cu atribuții executive compus din opt membri dintre care patru permanenți, anume:

- China, Germania, Uniunea Sovietică și Franța;
- Statele Unite ale Americii, Franța, Marea Britanie, China;
- Marea Britanie, Franța, Italia, Japonia;
- Franța, Marea Britanie, Statele Unite ale Americii, Italia.

Itemul X24373 | Dificultatea în această scoală: 0

Priviți, cu atenție, harta de mai jos:



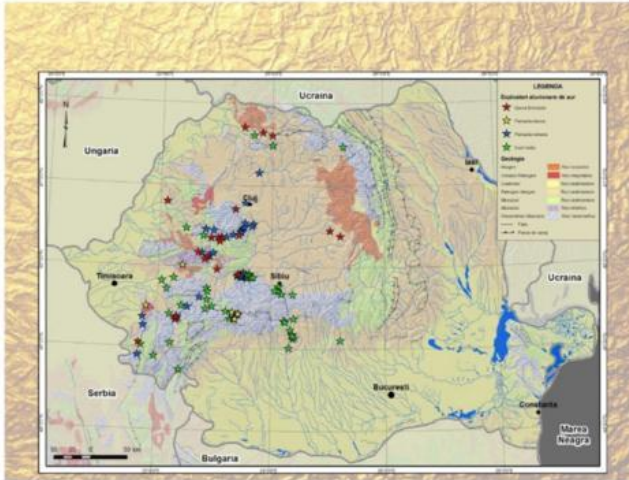
Toate cele șase state evidențiate sunt monarhii constituționale, nefind caracterizate de:

- guvernarea în baza legii fundamentale;
- principiul "regele domnește, dar nu guvernează";
- cumularea puterilor de către monarh;
- un regim politic democratic.



Itemul X24273 | Dificultatea în această școală: 0

**În perioada interbelică se creează pentru prima dată o adevărată industrie românească.
Industria extractivă este una dintre ramurile economice importante:**



Pe ce loc, în Europa, se găsea România la extracția de aur și gaze naturale?

- locul 1;
- locul 2;
- locul 3;
- locul 4.



CONCLUZII

Vă mulțumim pentru participarea la acest program pilot, atât de important pentru sistemul educațional din România.

Acest proiect a fost posibil:

- cu ajutorul dumneavoastră ca manager al acestei instituții școlare, pentru că ați acceptat să participați – în sine un act de curaj și demonstrație a dorinței de a schimba lucrurile în bine;
- cu ajutorul tuturor profesorilor din școala dumneavoastră, care au făcut posibilă derularea în condiții foarte bune a pilotului – și știm cât de aglomerați au fost și cât de dificilă a fost perioada de derulare, de vreme ce s-a suprapus peste atât de multe alte activități importante;
- cu ajutorul elevilor, care în felul acesta s-au mai supus încă unei testări, cu toată anxietatea și emoțiile care însoțesc o astfel de testare (chiar și una care nu provoacă efecte pentru nimeni);
- cu ajutorul părinților, care au suportat cu stoicism încă un moment de stres și angoase;
- în fine, cu ajutorul Ministerului Educației, care prin pilotarea unei evaluări standardizate digitale a demonstrat că digitalizarea educației din România e un proces care deja se întâmplă.

Tuturor acestor persoane și entități dorim să le mulțumim!

Scopul unui pilot este acela de a ajuta la îmbunătățirea sistemului care este pilotat. A fost pentru noi toți o ocazie de învățare intensă. Noi am învățat din feedbackul dvs. explicit și din feedbackul explicit venit de la profesori, elevi și părinți, dar și din feedbackul implicit dat de utilizarea sistemului.

Domenii despre care acum știm mai multe și lucrăm spre a le optimiza țin de:

- sistemul digital de administrare a testelor;
- itemii utilizați în evaluare: formatul lor, familiaritatea lor pentru elevi, tipul de distractori utilizați etc.;
- interacțiunea cu școlile, profesorii, elevii și părinții pentru astfel de testări standardizate digitalizate;
- organizarea efectivă, "în teren", a testării;
- oportunitatea supravegherii digitale, comparativ cu supravegherea față în față;
- etc.

Acest raport nu are scopul de a evalua școala dumneavoastră și nu are nici un fel de efecte. Totuși, sperăm să fie un instrument util pentru a evalua situația actuală a elevilor din școala dumneavoastră, comparativ cu restul României. Este de asemenea o modalitate bună prin care să vă familiarizați cu topul de analize de date pe care le puteți folosi în mod curent, la un click distanță, atunci când evaluările din școală se fac în mod digitalizat.

Rămânem la dispoziția dumneavoastră pentru analize suplimentare, discuții, prezentări etc. Pentru orice tip de clarificare legată de metodologia acestui tip de testare, de informațiile cuprinse în acest raport și de detalierea acestora, vă rugăm să ne contactați pe e-mail office@brio.ro. Vom fi bucuroși să vă oferim orice tip de clarificare.

